

# MAGISTRÁT MĚSTA TEPLICE

odbor dopravy  
nám. Svobody 2/2, 415 95 Teplice

Naše č.j. :  
MgMT/084646/2021  
OD/Bel/DZ-P

Vyřizuje/telefon:  
Z. Belšánová/417 510 592  
belsanova@teplice.cz

Město Teplice Městský úřad, okr. Teplice	v Teplicích dne: 30.8.2021	Uč. dopr.
Dotyčný 30.8.2021	Průběh 11/244/192	Zpracovatel Jan
Přílohy		Uč. zn.

## VEŘEJNÁ VYHLÁŠKA opatření obecné povahy

### „Stanovení přechodné úpravy provozu na pozemních komunikacích“

Odbor dopravy Magistrátu města Teplice, jako příslušný správní úřad podle § 124 odst. 6 a § 77 odst. 1 písm. c) zákona č. 361/2000 Sb., o provozu na pozemních komunikacích a o změnách některých zákonů, v platném znění (dále jen „zákon“), na základě podaného podnětu: **OMEXOM GA Energo s r.o., Na Střílně 1929/8, Bolevec, 323 00 Plzeň, IČ: 49196812**, ze dne 5.8.2021 a po projednání s dotčeným orgánem, tj. Dopravním inspektorátem Územního odboru Teplice Policie ČR, Krajské ředitelství Ústeckého kraje, jež návrh umístění předmětného přechodného dopravního značení odsouhlasil pod č.j. KRPU-141805-1/ČJ-2021-040906 dne 18.8.2021 a v souladu s § 77 odst. 5 zákona a § 171 a § 173 zákona č. 500/2004 Sb., správní řád, v platném znění (dále jen správní řád) vydává opatření obecné povahy:

stanovení přechodné úpravy provozu na pozemní komunikaci:

**silnice č. III/25340 a místní komunikace na p.p.č. 542/5 v k.ú. Verneřice u Hrobu, Hrob**

spočívající v dočasném osazení přechodného dopravního značení a zařízení:  
**v přesné specifikaci a umístění dle vloženého dopravně inženýrského řešení**  
z důvodu napojení kabelové vedení NN budou prováděny výkopové práce v chodníku

#### Podmínky provedení přechodného dopravního značení:

1. Dopravní značení bude provedeno podle tohoto stanovení a **odsouhlaseného návrhu dopravního značení**. K označení bude použito reflexních dopravních značek.
2. **Pro chodce budou výkopy osazeny přechodovými lávkami.**
3. **Výkopy budou probíhat po max. 10 metrech a přístup na autobusovou zastávku nebude nijak omezen.**
4. Rozměry a provedení dopravních značek či dopravního zařízení musí být v souladu s vyhláškou č. 294/2015 Sb., kterou se provádějí pravidla provozu na pozemních komunikacích, dále v souladu s příslušnou českou státní normou a v souladu s technickými podmínkami TP 66 „Zásady pro označování pracovních míst na pozemních komunikacích.“
5. K označení nesmí být použito nečitelných nebo poškozených značek. Značky a zábrany musí být zajištěny proti posuvu vlivem povětrnosti.
6. Sloupky přenosných dopravních značek budou červenobílé. Délka jednotlivých polí bude min. 10 cm. Spodní okraj nejnižší připevněné značky bude 60 cm nad vozovkou.
7. Veškeré poškození stávajícího trvalého dopravního značení či jeho neoprávněné zakrytí, bude neprodleně na náklady akce uvedeno do původního stavu.
8. V případě potřeby bude přechodné dopravní značení v místě akce doplněno nebo pozměněno pověřeným pracovníkem odboru dopravy Magistrátu města Teplice.
9. Po skončení akce bude přechodné dopravní značení neprodleně odstraněno a stávající trvalé dopravní značení bude uvedeno do původního stavu.

10. Toto stanovení včetně odsouhlaseného návrhu dopravního značení musí být k dispozici v místě konání akce (stačí v kopii) pro případnou kontrolu pracovníků Magistrátu města Teplice. Odpovědnou osobou za řádné provedení dopravně bezpečnostního opatření, jeho udržování, úplnost a včasné odstranění je žadatel; kontaktní osoba: pan M. Šauer, tel.: 602 145 965.
11. Přejícná úprava provozu na pozemních komunikacích se povoluje v termínu od nabytí účinnosti (po dobu nezbytně nutnou), nejdéle však do 31.12.2021.
12. Upozornění: Toto stanovení dopravního značení nenahrazuje příslušné rozhodnutí o povolení zvláštního užívání komunikace dle § 25, odst. 6, písm. d), zákona č. 13/1997 Sb..

#### Odůvodnění:

Odbor dopravy Magistrátu města Teplice, jako příslušný úřad ve věcech provozu na pozemních komunikacích, podle § 124 odst. 6 zákona, obdržel dne 5.8.2021 podnět ke stanovení přechodné úpravy provozu na pozemních komunikacích – osazení svislého dopravního značení a zařízení na silnici č. III/25340 a místní komunikaci na p.p.č. 542/5 v k.ú. Vernerice u Hrobu, Hrob, a to z důvodu napojení kabelového vedení NN kdy budou prováděny výkopové práce v chodníku.

Příslušný správní úřad stanoví přechodnou úpravu provozu na pozemních komunikacích v souladu s ustanovením § 77 odst. 3 zákona, po projednání s Dopravním inspektorátem Územního odboru Teplice Policie ČR, Krajské ředitelství Ústeckého kraje.

V souladu s ustanovením § 77 odst. 5 zákona, jde-li o stanovení přechodné úpravy provozu na pozemních komunikacích, nedoručuje příslušný správní úřad návrh opatření obecné povahy a nevyzývá dotčené osoby k podání námitek nebo připomínek.

#### Poučení:

Proti tomuto stanovení přechodné úpravy provozu na pozemních komunikacích nelze dle § 173 odst. 2 správního řádu nelze podat opravný prostředek ve smyslu obecných předpisů o správním řízení.

Toto opatření obecné povahy se oznamuje veřejnou vyhláškou a musí být vyvěšeno k veřejnému nahlédnutí na úřední desce Magistrátu města Teplice a Městského úřadu Hrob, a to **po dobu 15 dnů** ode dne jeho zveřejnění a také způsobem umožňujícím dálkový přístup na stránkách [www.teplice.cz](http://www.teplice.cz) a [www.mestohrob.cz](http://www.mestohrob.cz), přičemž **nabývá účinnosti pátým dnem** po dni jeho vyvěšení.

**Bc. Ivana Müllerová**  
vedoucí odboru dopravy  
oprávněná úřední osoba

#### Příloha:

- Situace s návrhem dopravního značení  
Městský úřad  
odbor místního  
hospodářství  
HROB,  
-3-

Vyvěšeno dne: 29. 2021

Městský úřad  
odbor místního  
hospodářství  
HROB,  
-3-

Sejmuto dne: 14. 9. 2021

Razítko a podpis orgánu, který potvrzuje vyvěšení a sejmutí oznámení:

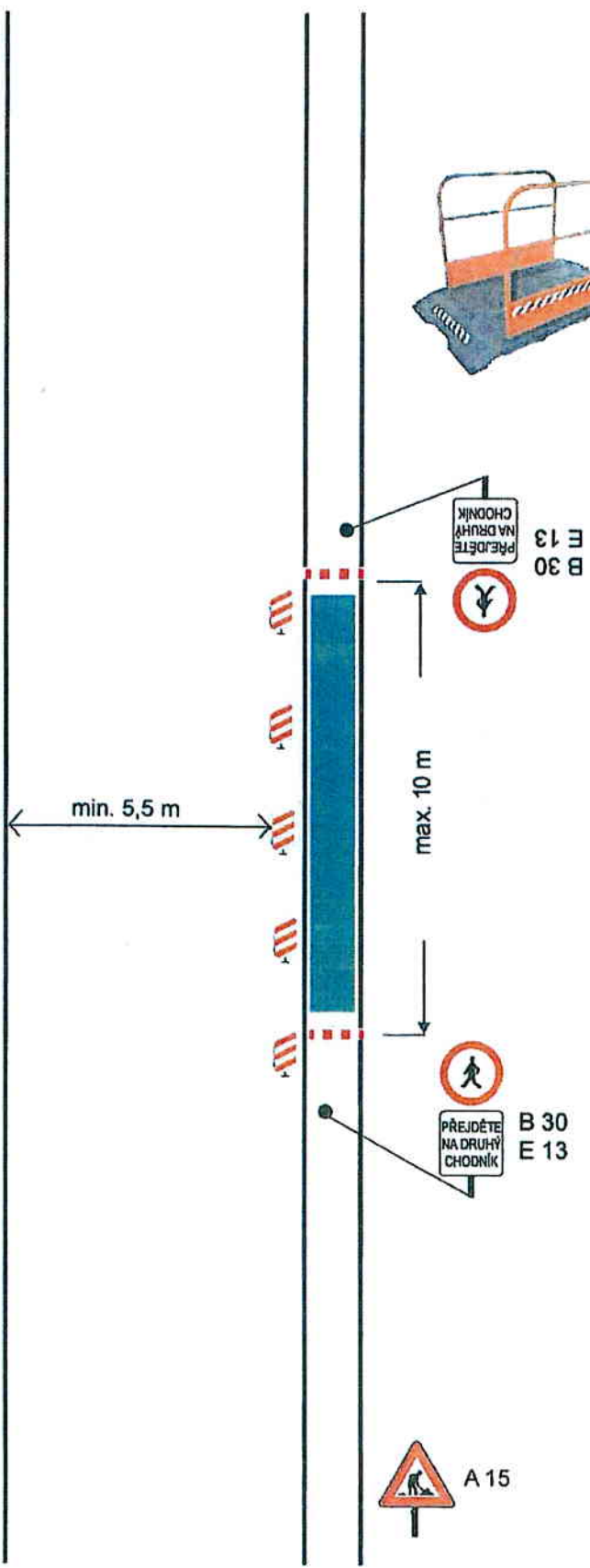
#### Obdrží:

- Magistrát města Teplice, nám. Svobody 2/2, 415 95 Teplice - k vyvěšení na ÚD
- Městský úřad Hrob, U Radnice 234, 417 04 Hrob - k vyvěšení na ÚD
- OMEXOM GA Energo s r.o., Na Střilně 1929/8, Bolevec, 323 00 Plzeň - po nabytí účinnosti
- Policie České republiky KŘ, dopravní inspektorát, Masarykova 1363, 415 96 Teplice - po nabytí účinnosti
- Ústecký kraj, Velká Hradební 3118/48, 400 02 Ústí nad Labem, zastoupen Správou a údržbou silnic Ústeckého kraje, p.o., Ruská 260, 417 03 Dubí 3 - po nabytí účinnosti

# Hrob - silnice III/25340 - vedení kabelu NN



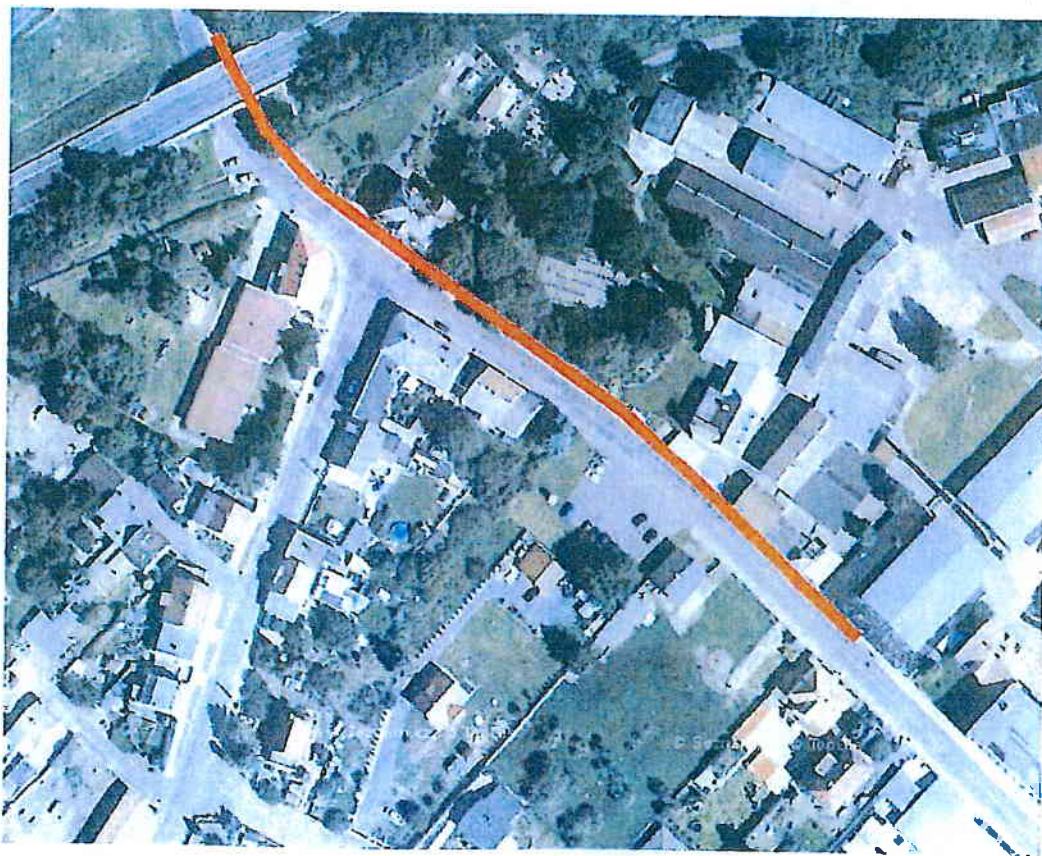
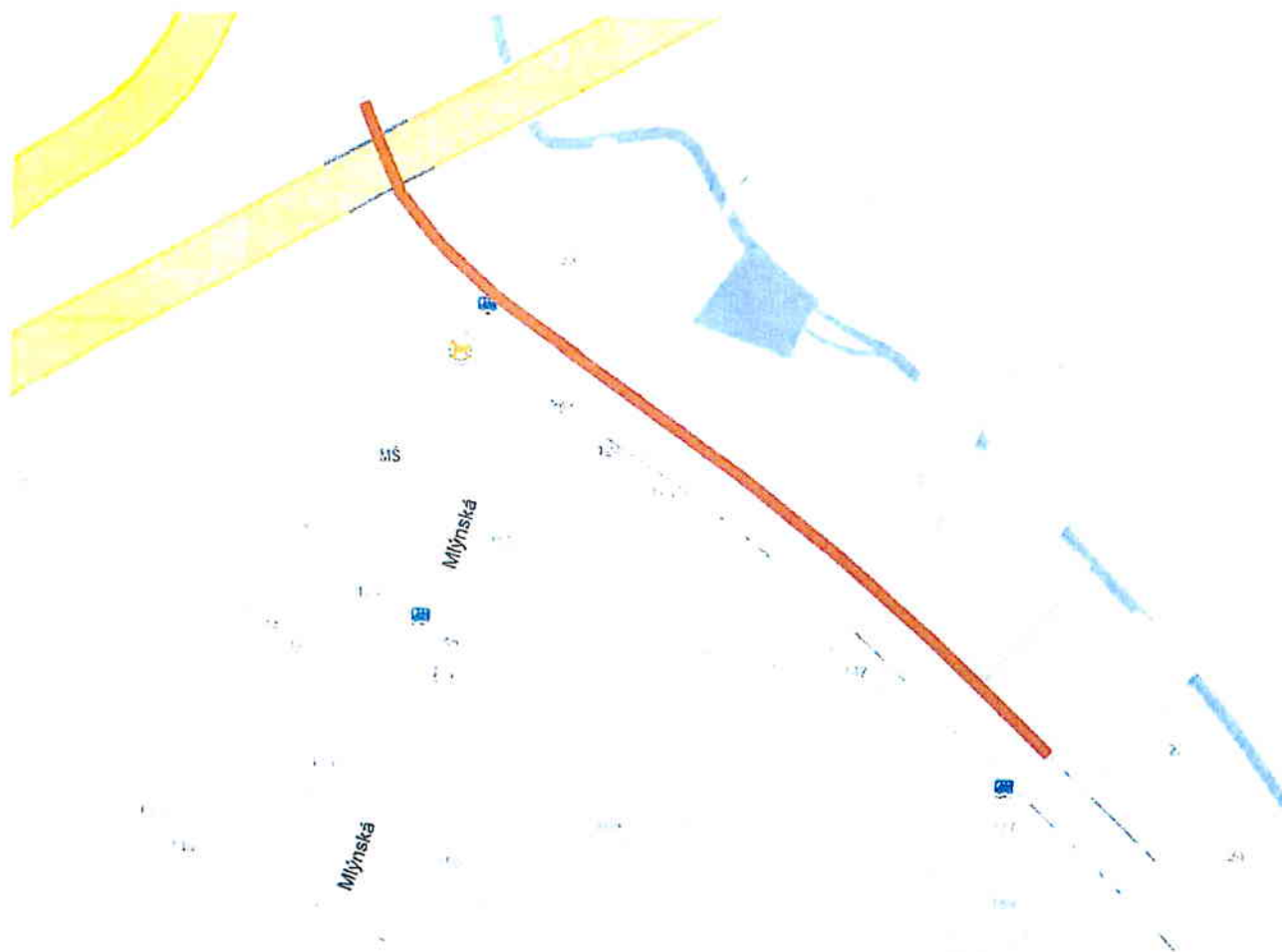
pro chodce budou výkopy osazeny přechodovými lávkami



Výkopy budou probíhat po maximálně 10 metrech



Hrob - silnice III/25340 - vedení kabelu NN



 pracovní úsek

