

MAGISTRÁT MĚSTA TEPLICE

odbor dopravy
nám. Svobody 2/2, 415 95 Teplice

MĚSTSKÝ ÚŘAD Město Teplice	Čís. dopor.
DOŠLO 4. 4. 21	Zpracovatel [podepsáno]
Č. j.: 21/1909/1107	Ukl. zn.
Přílohy:	v Teplicích dně: 1.4.2021

Naše č.j. :
MgMT/030173/2021
OD/Bel/DZ-P

Vyřizuje/telefon:
Z. Belšánová/417 510 592
belsanova@teplice.cz

VEŘEJNÁ VYHLÁŠKA opatření obecné povahy

„Stanovení přechodné úpravy provozu na pozemních komunikacích“

Odbor dopravy Magistrátu města Teplice, jako příslušný správní úřad podle § 124 odst. 6 a § 77 odst. 1 písm. c) zákona č. 361/2000 Sb., o provozu na pozemních komunikacích a o změnách některých zákonů, v platném znění (dále jen „zákon“), na základě podaného podnětu: **R-built, s.r.o., Radovesice 169, 410 02 Radovesice, IČ: 25430645**, ze dne 19.3.2021 a po projednání s dotčeným orgánem, tj. Dopravním inspektorátem Územního odboru Teplice Policie ČR, Krajské ředitelství Ústeckého kraje, jež návrh umístění předmětného přechodného dopravního značení odsouhlasil pod č.j. KRPU-44450-1/ČJ-2021-040906 dne 18.3.2021 a v souladu s § 77 odst. 5 zákona a §171 a § 173 zákona č. 500/2004 Sb., správní řád, v platném znění (dále jen správní řád) vydává opatření obecné povahy:

stanovení přechodné úpravy provozu na pozemní komunikaci:

Duchcovská, U Radnice, Tržní náměstí, Hrob

spočívající v dočasném osazení přechodného dopravního značení a zařízení:
v přesné specifikaci a umístění dle vloženého dopravně inženýrského řešení

z důvodu rekonstrukce sítě NN

Podmínky provedení přechodného dopravního značení:

1. Dopravní značení bude provedeno podle tohoto stanovení a **odsouhlaseného návrhu dopravního značení**. K označení bude použito reflexních dopravních značek.
2. Rozměry a provedení dopravních značek či dopravního zařízení budou v souladu s vyhláškou č. 294/2015 Sb., kterou se provádějí pravidla provozu na pozemních komunikacích, dále v souladu s příslušnou českou státní normou a v souladu s technickými podmínkami TP 66 „Zásady pro označování pracovních míst na pozemních komunikacích.“
3. **Výkopy budou ohraničeny plotovými zábranami nebo oranžovým plastovým plotem a pro chodce budou výkopy osazeny přechodovými lávkami.**
4. **Pro odparkování vozidel z pracovního úseku bude osazeno dopravní značení B 28 + E 13 (datum) minimálně 7 kalendářních dní před započatím prací.**
5. **Žadatel vhodnými opatřeními zabezpečí, aby v rámci doby trvání stavebních prací byl umožněn bezpečný přístup k sousedním nemovitostem.**
6. K označení nesmí být použito nečitelných nebo poškozených značek. Značky a zábrany musí být zajištěny proti posuvu vlivem povětrnosti.
7. Sloupky přenosných dopravních značek budou červenobílé. Délka jednotlivých polí bude min. 10 cm. Spodní okraj nejnižší připevněné značky bude 60 cm nad vozovkou.
8. Veškeré poškození stávajícího trvalého dopravního značení či jeho neoprávněné zakrytí, bude neprodleně na náklady akce uvedeno do původního stavu.
9. V případě potřeby bude přechodné dopravní značení v místě akce doplněno nebo pozměněno pověřeným pracovníkem odboru dopravy Magistrátu města Teplice.
10. Po skončení akce bude přechodné dopravní značení neprodleně odstraněno a stávající trvalé dopravní značení bude uvedeno do původního stavu.

11. Toto stanovení včetně odsouhlaseného návrhu dopravního značení musí být k dispozici v místě konání akce (stačí v kopii) pro případnou kontrolu pracovníků Magistrátu města Teplice. Na své náklady žadatel zajistí instalaci dopravního značení, provádí jeho pravidelnou kontrolu a údržbu a odpovídá za jeho stav a přesné rozmístění (dle odsouhlaseného návrhu) po celou dobu trvání stavebních prací. Odpovědnou osobou je p. J. Politeo, tel.: 737 272 676.
12. Přechodná úprava provozu na pozemních komunikacích se povoluje v termínu od 1.5.2021 (na dobu nezbytně nutnou), nejdéle však do 20.8.2021.
13. Realizace přechodné úpravy provozu na uvedených pozemních komunikacích je podmíněna účinností tohoto stanovení.
14. Upozornění: Toto stanovení dopravního značení nenahrazuje příslušné rozhodnutí o povolení zvláštního užívání komunikace dle § 25, odst. 6, písm. d) zákona č. 13/1997 Sb..

Odůvodnění:

Odbor dopravy Magistrátu města Teplice, jako příslušný úřad ve věcech provozu na pozemních komunikacích, podle § 124 odst. 6 zákona, obdržel dne 19.3.2021 podnět ke stanovení přechodné úpravy provozu na pozemních komunikacích – osazení svislého dopravního značení a zařízení na pozemní komunikaci Duchcovská, U Radnice a Tržní náměstí v Hrobu, a to z důvodu rekonstrukce sítě NN.

Příslušný správní úřad stanoví přechodnou úpravu provozu na pozemních komunikacích v souladu s ustanovením § 77 odst. 3 zákona, po projednání s Dopravním inspektorátem Územního odboru Teplice Policie ČR, Krajské ředitelství Ústeckého kraje.

V souladu s ustanovením § 77 odst. 5 zákona, jde-li o stanovení přechodné úpravy provozu na pozemních komunikacích, nedoručuje příslušný správní úřad návrh opatření obecné povahy a nevyzývá dotčené osoby k podání námitek nebo připomínek.

Poučení:

Proti tomuto stanovení přechodné úpravy provozu na pozemních komunikacích nelze dle § 173 odst. 2 správního řádu podat opravný prostředek ve smyslu obecných předpisů o správním řízení.

Toto opatření obecné povahy se oznamuje veřejnou vyhláškou a musí být vyvěšeno k veřejnému nahlédnutí na úřední desce Magistrátu města Teplice a Městského úřadu Hrob, a to **po dobu 15 dnů** ode dne jeho zveřejnění a také způsobem umožňujícím dálkový přístup na stránkách www.teplice.cz a www.mestohrob.cz, přičemž **nabývá účinnosti pátým dnem** po dni jeho vyvěšení.

Bc. Ivana Müllerová
vedoucí odboru dopravy
oprávněná úřední osoba

Příloha:

- Situace s návrhem dopravního značení

Vyvěšeno dne: 9.4.2021
Městský úřad
odbor místního
hospodářství
HROB
-3-

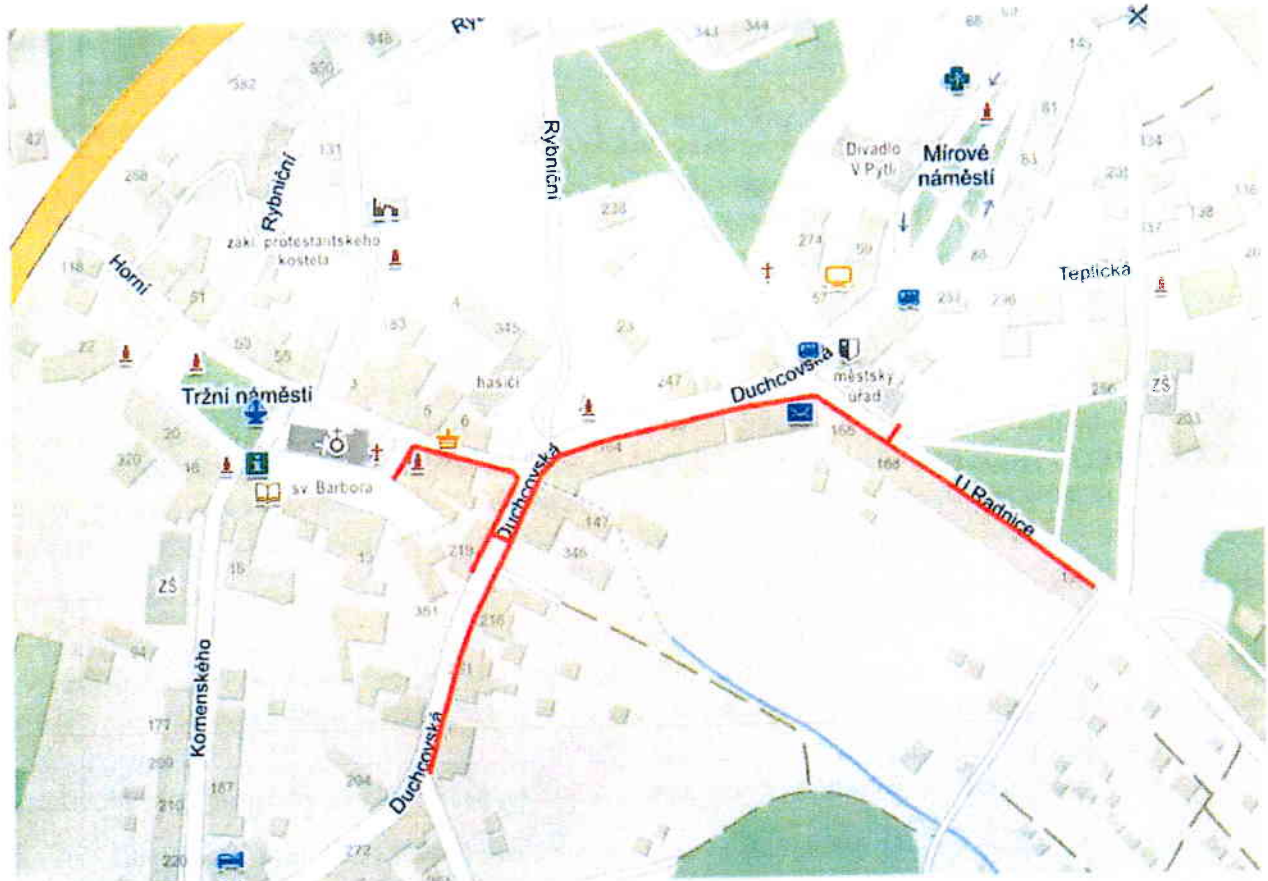
Sejmuto dne: 16.4.2021
Městský úřad
odbor místního
hospodářství
HROB
-3-

Razítko a podpis orgánu, který potvrzuje vyvěšení a sejmutí oznámení:

Obdrží:

- Magistrát města Teplice, nám. Svobody 2/2, 415 95 Teplice - k vyvěšení na ÚD
- Městský úřad Hrob, U Radnice 234, 417 04 Hrob - k vyvěšení na ÚD
- R-built, s.r.o., Radovesice 169, 410 02 Radovesice - po nabytí účinnosti
- Policie České republiky KŘ, dopravní inspektorát, Masarykova 1363, 415 96 Teplice - po nabytí účinnosti

Hrob - ulice Duchcovská, U Radnice - kabel NN



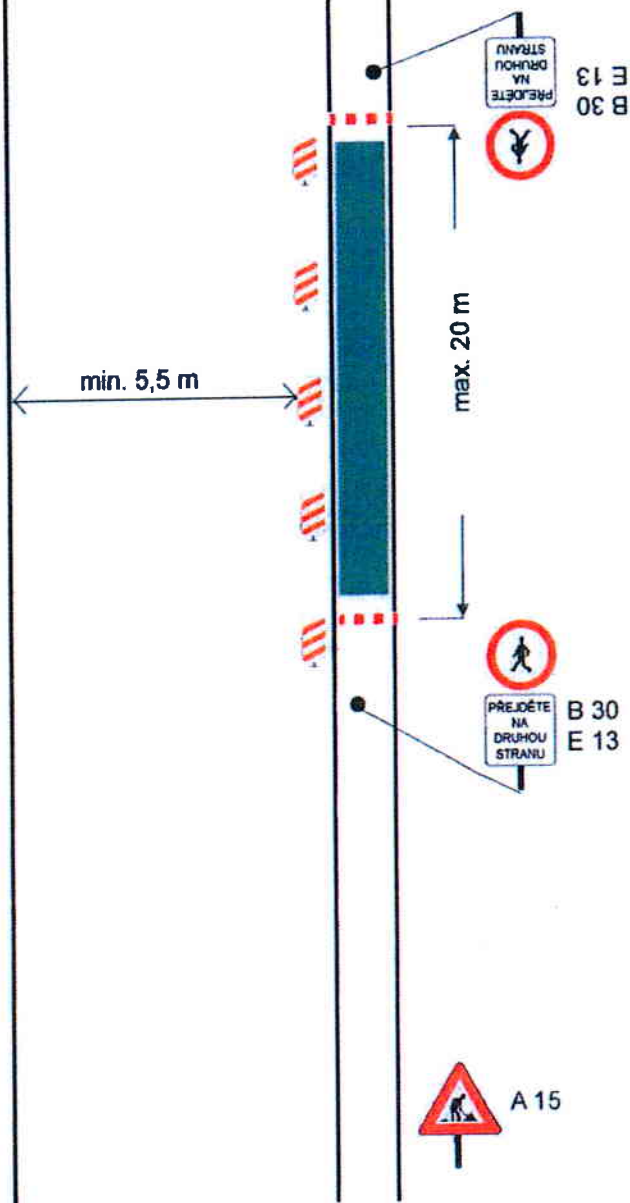
 pracovní úsek



Hrob - ulice Duchcovská, U Radnice - vedení kabelu NN - výkop v chodníku



pro chodce budou výkopy osazeny přechodovými lávkami



Hrob - kabelizace NN - protlak pod komunikací

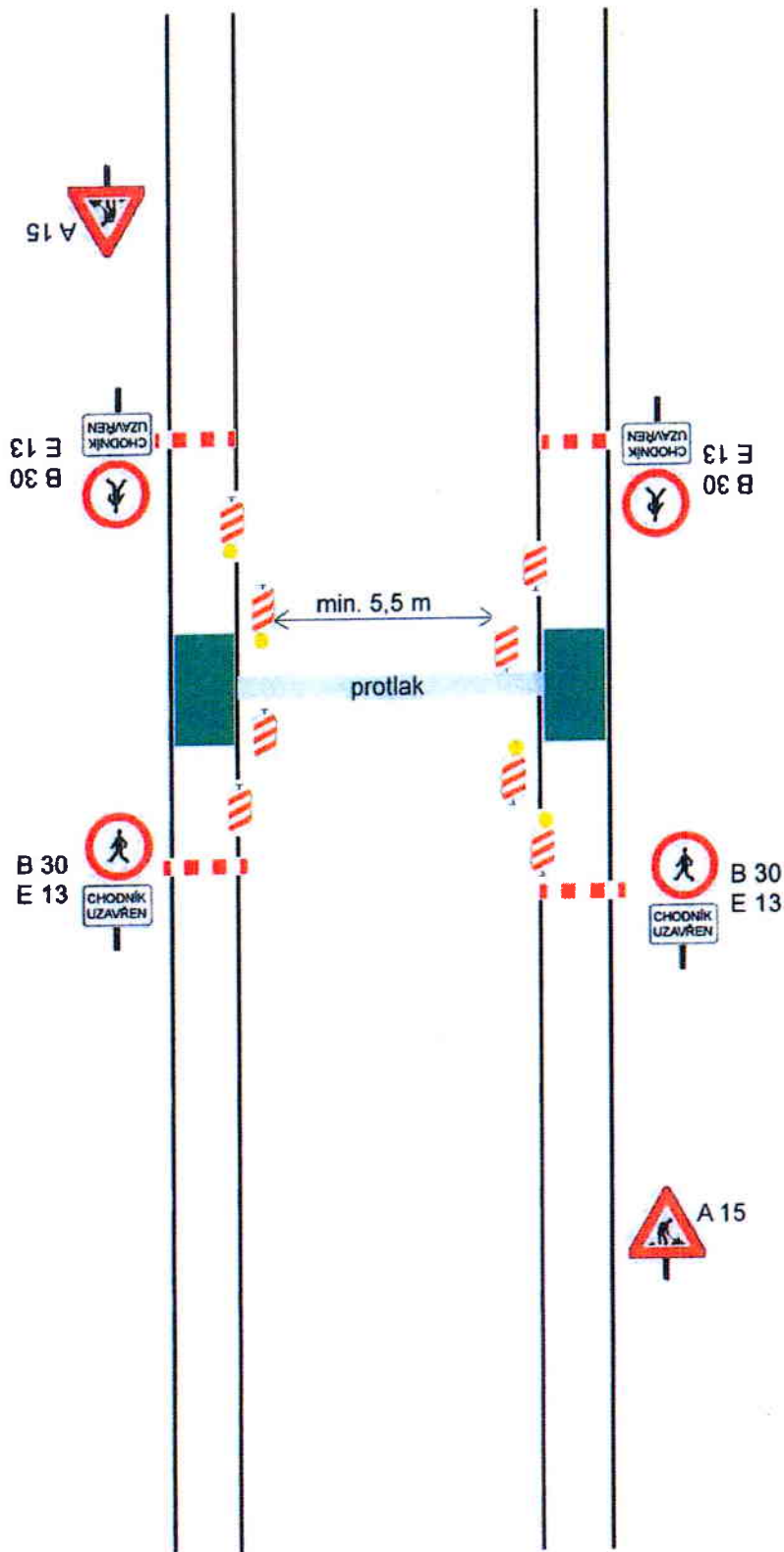


Schéma B/3

Silnice s malým dopravním zatížením nebo v dopravně zklidněné oblasti při malém zúžení.

podélná uzávěra oboustrannými směrovacími deskami
odstup max. 10 m

příčná uzávěra jednostrannými směrovacími deskami
odstup podélně 1 - 2 m
příčně 0,6 - 1 m
výstražná světla typu 1 na každé směrovací desce