

# MAGISTRÁT MĚSTA TEPLICE

odbor dopravy  
nám. Svobody 2/2, 415 95 Teplice

Naše č.j. :  
MgMT/070020/2020  
OD/Hum/DZ-PR

Vyřizuje/telefon:  
Ing. I. Humlová/417 510 590  
humlova@teplice.cz

v Teplicích dne:

MĚSTSKÝ ÚŘAD HROB, okr. Teplice	22.07.2020 Čís. dopor.
DOŠLO 19.7.20	Zpracovatel
Č. j.: 207/1494/HUM	Okl. zn.
Přílohy:	

## VEŘEJNÁ VYHLÁŠKA opatření obecné povahy

„Stanovení přechodné úpravy provozu na pozemních komunikacích“

Odbor dopravy Magistrátu města Teplice, jako příslušný správní úřad podle § 124 odst. 6 a § 77 odst. 1 písm. c) zákona č. 361/2000 Sb., o provozu na pozemních komunikacích a o změnách některých zákonů, v platném znění (dále jen „zákon“), na základě podaného podnětu: **J U K R spol. s r.o., Žižkova 438, Sobědruhy, 415 10 Teplice, IČ: 62740377 (zmocněnec na základě plné moci p. Bronislava Podroužková, nar. 8.5.1987, bytem Žižkova 438, Teplice 10)** ze dne 03.07.2020 a po projednání s dotčeným orgánem, tj. Dopravním inspektorátem Územního odboru Teplice Policie ČR, Krajské ředitelství Ústeckého kraje, jež návrh umístění předmětného přechodného dopravního značení odsouhlasil pod č.j. KRPU-103959-1/ČJ-2020-040906 dne 02.07.2020 a v souladu s § 77 odst. 5 zákona a § 171 a § 173 zákona č. 500/2004 Sb., správní řád, v platném znění (dále jen správní řád) vydává opatření obecné povahy:

stanovení přechodné úpravy provozu na pozemní komunikaci:

**na místní komunikaci v ulici Husova, k. ú. Hrob**

spočívající v dočasném osazení přechodného dopravního značení a zařízení:

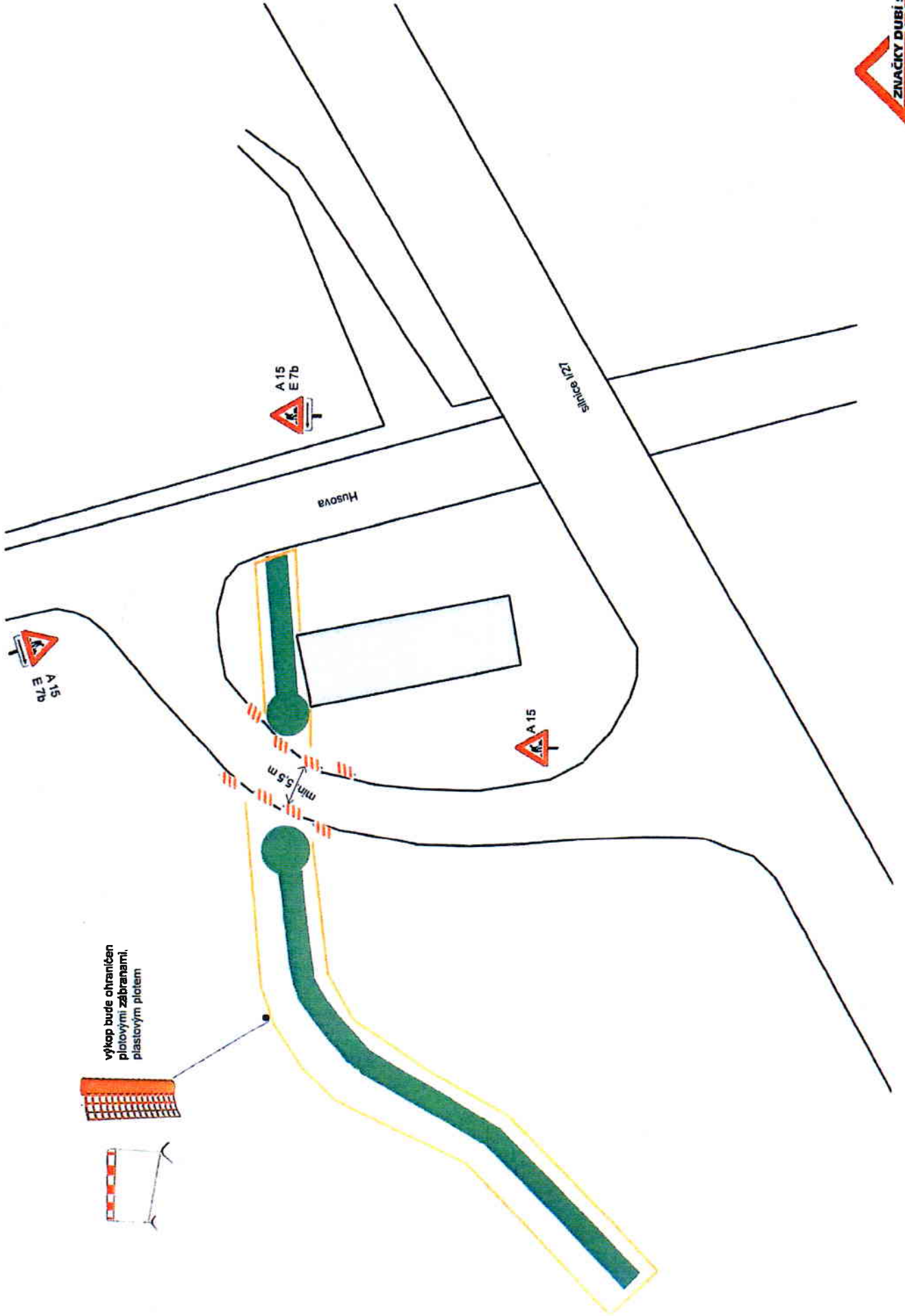
**v přesné specifikaci a umístění dle vloženého dopravně inženýrského řešení**

**z důvodu napojení vodovodní a kanalizační přípojky pro novou lokalitu rodinných domů**

### Podmínky provedení přechodného dopravního značení:

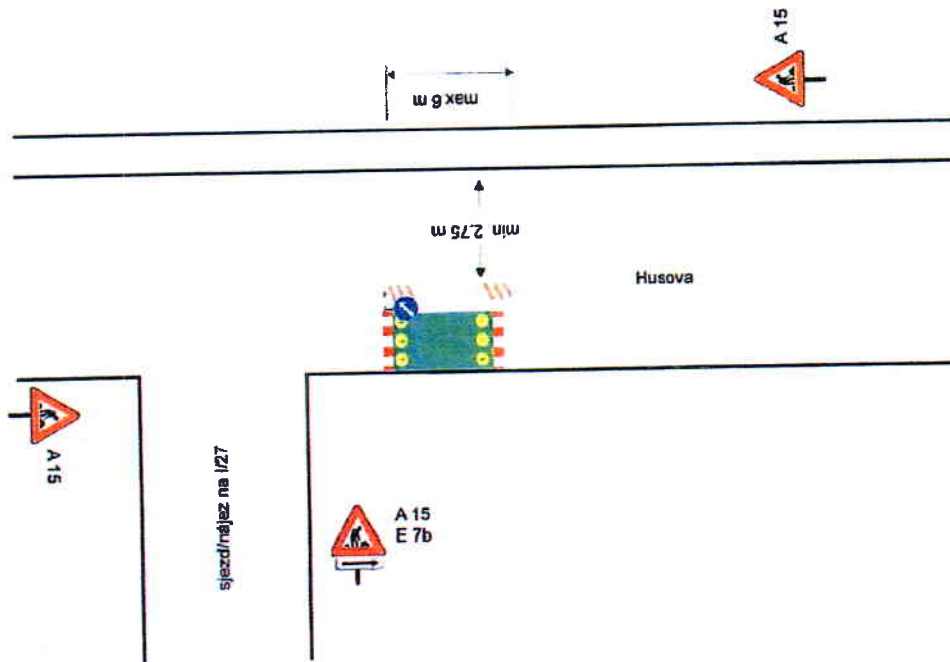
1. Dopravní značení bude provedeno podle tohoto stanovení a **odsouhlaseného návrhu dopravního značení**. K označení bude použito reflexních dopravních značek.
2. **Překop komunikace v ulici Husova bude realizován po polovinách.**
3. **Výkopy budou ohraničeny plotovými zábranami nebo plastovým plotem.**
4. **Zadatel vhodnými opatřeními zabezpečí, aby v rámci doby trvání stavebních prací byl umožněn bezpečný přístup k sousedním nemovitostem.**
5. Rozměry a provedení dopravních značek či dopravního zařízení musí být v souladu s vyhláškou č. 294/2015 Sb., kterou se provádějí pravidla provozu na pozemních komunikacích, dále v souladu s příslušnou českou státní normou a v souladu s technickými podmínkami TP 66 „Zásady pro označování pracovních míst na pozemních komunikacích.“
6. K označení nesmí být použito nečitelných nebo poškozených značek. Značky a zábrany musí být zajištěny proti posuvu vlivem povětrnosti.
7. Sloupky přenosných dopravních značek budou červenobílé. Délka jednotlivých polí bude min. 10 cm. Spodní okraj nejnižší připevněné značky bude 60 cm nad vozovkou.
8. Veškeré poškození stávajícího trvalého dopravního značení či jeho neoprávněné zakrytí, bude neprodleně na náklady akce uvedeno do původního stavu.
9. V případě potřeby bude přechodné dopravní značení v místě akce doplněno nebo pozměněno pověřeným pracovníkem odboru dopravy Magistrátu města Teplice.
10. Po skončení akce bude přechodné dopravní značení neprodleně odstraněno a stávající trvalé dopravní značení včetně vodorovného bude uvedeno do původního stavu.

Hrob - Husova - napojení vodovodu a kanalizace - startovací jámy pro řízený protlak



# Hrob - ulice Husova - napojení vodododu a kanalizace - překop komunikace

## 1. ETAPA



sjezd/nájez na I/27

### Schéma B/2

Stínice s malým dopravním zatížením nebo v dopravně zkliděné oblasti při výrazném zužení.

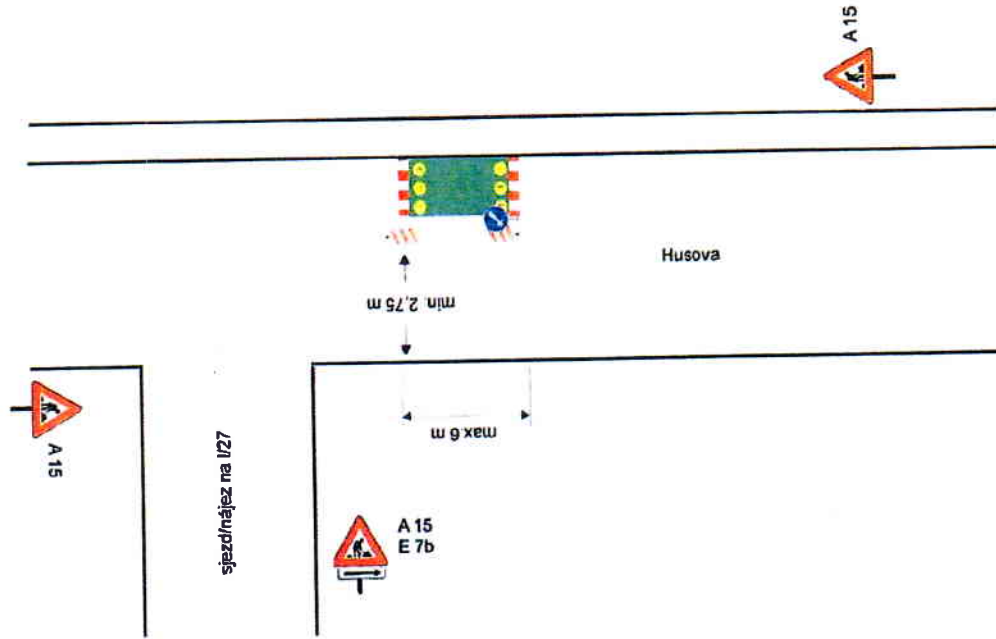
na pracovních místech s kratší dobou trvání zpravidla bez výstražných světel

průchod uzavěra zabranou minimálně 3 výstražná světla typu 1

podélná uzavěra oboustrannými směrovacími deskami odstup max. 10 m

podélná uzavěra zabradlím na straně chodníku/stežky pro cyklisty

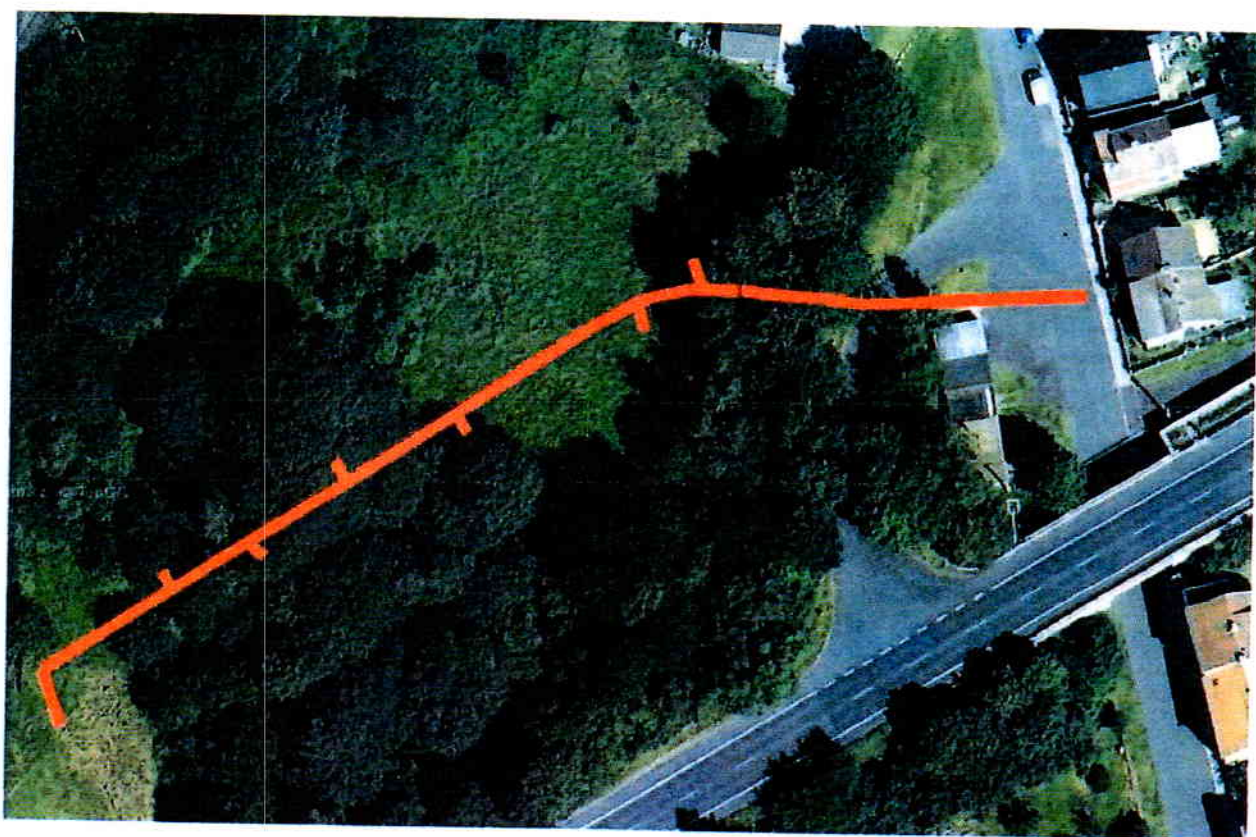
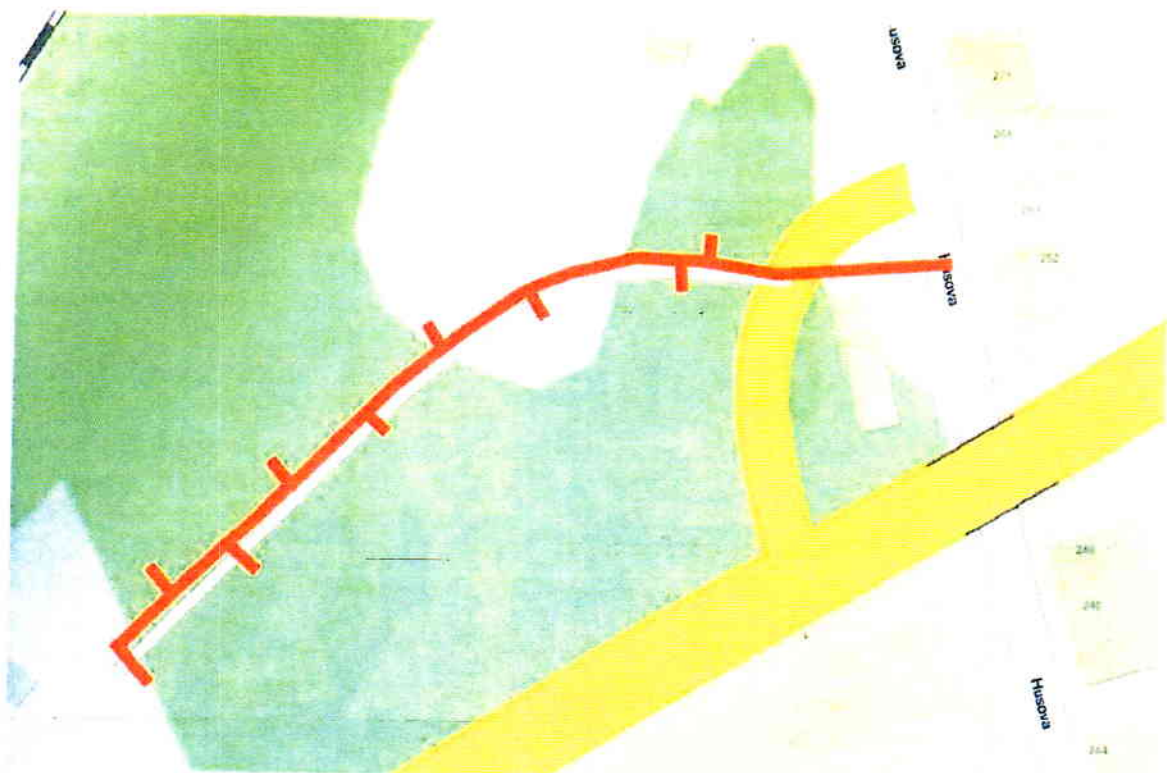
## 2. ETAPA




sjezd/nájez na I/27



# Hrob - ulice Husova - napojení vodovodu a kanalizace



 pracovní úsek

