

# MAGISTRÁT MĚSTA TEPLICE

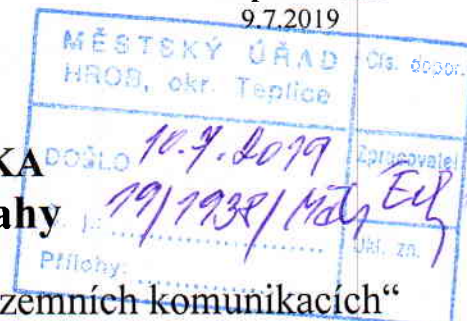
odbor dopravy  
nám. Svobody 2/2, 415 95 Teplice

Naše č.j. :  
MgMT/077820/2019  
OD/Hum/DZ-PŘ

Vyřizuje/telefon:  
Ing. I. Humlová /417 510 590  
humlova@teplice.cz

v Teplících dne:  
9.7.2019

## VEŘEJNÁ VYHLÁŠKA opatření obecné povahy



„Stanovení přechodné úpravy provozu na pozemních komunikacích“

Odbor dopravy Magistrátu města Teplice, jako příslušný správní úřad podle § 124 odst. 6 a § 77 odst. 1 písm. c) zákona č. 361/2000 Sb., o provozu na pozemních komunikacích a o změnách některých zákonů, v platném znění (dále jen „zákon“), na základě podaného podnětu: **SMP CZ, a. s., Vyskočilova 1566, Michle, 140 00 Praha 4, IČ: 271 95 147**, ze dne 8.7.2019 a po projednání s dotčeným orgánem, tj. Dopravním inspektorátem Územního odboru Teplice Policie ČR, Krajské ředitelství Ústeckého kraje, jež návrh umístění předmětného přechodného dopravního značení odsouhlasil pod č.j. KRPU-119668-1/ČJ-2019-040906 dne 3.7.2018 a v souladu s § 77 odst. 5 zákona a § 171 a § 173 zákona č. 500/2004 Sb., správní řád, v platném znění (dále jen správní řád) vydává opatření obecné povahy:

stanovení přechodné úpravy provozu na pozemní komunikaci:

**na místní komunikaci v ulici Teplická, k. ú. Hrob**

spočívající v dočasném osazení přechodného dopravního značení a zařízení:  
**v přesné specifikaci a umístění dle vloženého dopravně inženýrského opatření**

**z důvodu rekonstrukce vodovodu a kanalizace**

### Podmínky provedení přechodného dopravního značení:

1. Dopravní značení bude provedeno podle tohoto stanovení a **odsouhlaseného návrhu dopravního značení**. K označení bude použito reflexních dopravních značek.
2. **Dopravní značení bude osazeno dle schématu B/2 po maximálně 20 metrech.**
3. **Překopy v komunikaci budou prováděny po polovinách.**
4. **Výkopy v místní komunikaci budou prováděny v celkové uzavírce.**
5. **Pro chodce budou výkopy ohraničeny plotovými zábranami neb oranžovým plastovým plotem.**
6. **Pro odparkování vozidel z pracovního úseku a z přilehlé parkovací plochy bude osazeno dopravní značení B 28 + E 13 (datum a v celém prostoru) minimálně 7 kalendářních dní před započatím prací.**
7. Rozměry a provedení dopravních značek či dopravního zařízení budou v souladu s vyhláškou č. 294/2015 Sb., kterou se provádějí pravidla provozu na pozemních komunikacích, dále v souladu s příslušnou českou státní normou a v souladu s technickými podmínkami TP 66 „Zásady pro označování pracovních míst na pozemních komunikacích.“
8. K označení nesmí být použito nečitelných nebo poškozených značek. Značky a zábrany musí být zajištěny proti posuvu vlivem povětrnosti.
9. Sloupky přenosných dopravních značek budou červenobílé. Délka jednotlivých polí bude min. 10 cm. Spodní okraj nejnižše připevněné značky bude 60 cm nad vozovkou.

10. Veškeré poškození stávajícího trvalého dopravního značení či jeho neoprávněné zakrytí, bude neprodleně na náklady akce uvedeno do původního stavu.
11. V případě potřeby bude přechodné dopravní značení v místě akce doplněno nebo pozměněno pověřeným pracovníkem odboru dopravy Magistrátu města Teplice.
12. Po skončení akce bude přechodné dopravní značení neprodleně odstraněno a stávající trvalé dopravní značení bude uvedeno do původního stavu.
13. **Toto stanovení včetně odsouhlaseného návrhu dopravního značení musí být k dispozici v místě konání akce (stačí v kopii) pro případnou kontrolu pracovníků Magistrátu města Teplice. Odpovědnou osobou je p. Vladimír Chlivényi, tel.: 731 138 768.**
14. Přechodná úprava provozu na pozemních komunikacích se povoluje v termínu **od nabytí účinnosti – 31.10.2019.**
15. Upozornění: Toto stanovení dopravního značení nenahrazuje příslušné rozhodnutí o povolení zvláštního užívání komunikace dle § 25, odst. 6, písm. d), zákona č. 13/1997 Sb.

**Odůvodnění:**

Odbor dopravy Magistrátu města Teplice, jako příslušný úřad ve věcech provozu na pozemních komunikacích, podle § 124 odst. 6 zákona, obdržel dne 8.7.2019 podnět ke stanovení přechodné úpravy provozu na pozemních komunikacích – osazení svislého dopravního značení a zařízení na pozemní komunikaci v ulici Teplická, k. ú. Hrob, z důvodu rekonstrukce vodovodu a kanalizace. Příslušný správní úřad stanoví přechodnou úpravu provozu na pozemních komunikacích v souladu s ustanovením § 77 odst. 3 zákona, po projednání s Dopravním inspektorátem Územního odboru Teplice Policie ČR, Krajské ředitelství Ústeckého kraje. V souladu s ustanovením § 77 odst. 5 zákona, jde-li o stanovení přechodné úpravy provozu na pozemních komunikacích, nedoručuje příslušný správní úřad návrh opatření obecné povahy a nevyzývá dotčené osoby k podání námitek nebo připomínek.

**Poučení:**

Proti tomuto stanovení přechodné úpravy provozu na pozemních komunikacích nelze dle § 173 odst. 2 správního řádu podat opravný prostředek ve smyslu obecných předpisů o správním řízení. Toto opatření obecné povahy se oznamuje veřejnou vyhláškou a musí být vyvěšeno k veřejnému nahlédnutí na úřední desce Magistrátu města Teplice a Městského úřadu Hrob, a to **po dobu 15 dnů** ode dne jeho zveřejnění na úřední desce a také způsobem umožňujícím dálkový přístup na stránkách [www.teplice.cz](http://www.teplice.cz) a [www.mestohrob.cz/](http://www.mestohrob.cz/), přičemž **nabývá účinnosti pátým dnem** po dni jeho vyvěšení.

otisk úředního razítka  
**Bc. Ivana Müllerová**  
vedoucí odboru dopravy  
ověřená úřední osoba  
v z. **Jakub Čížek**

**Příloha:**

- Situace s návrhem dopravního značení

Městský úřad  
odbor místního  
hospodářství  
HROB  
-3-

Městský úřad  
odbor místního  
hospodářství  
HROB  
-3-

Vyvěšeno dne: 10.4.2019

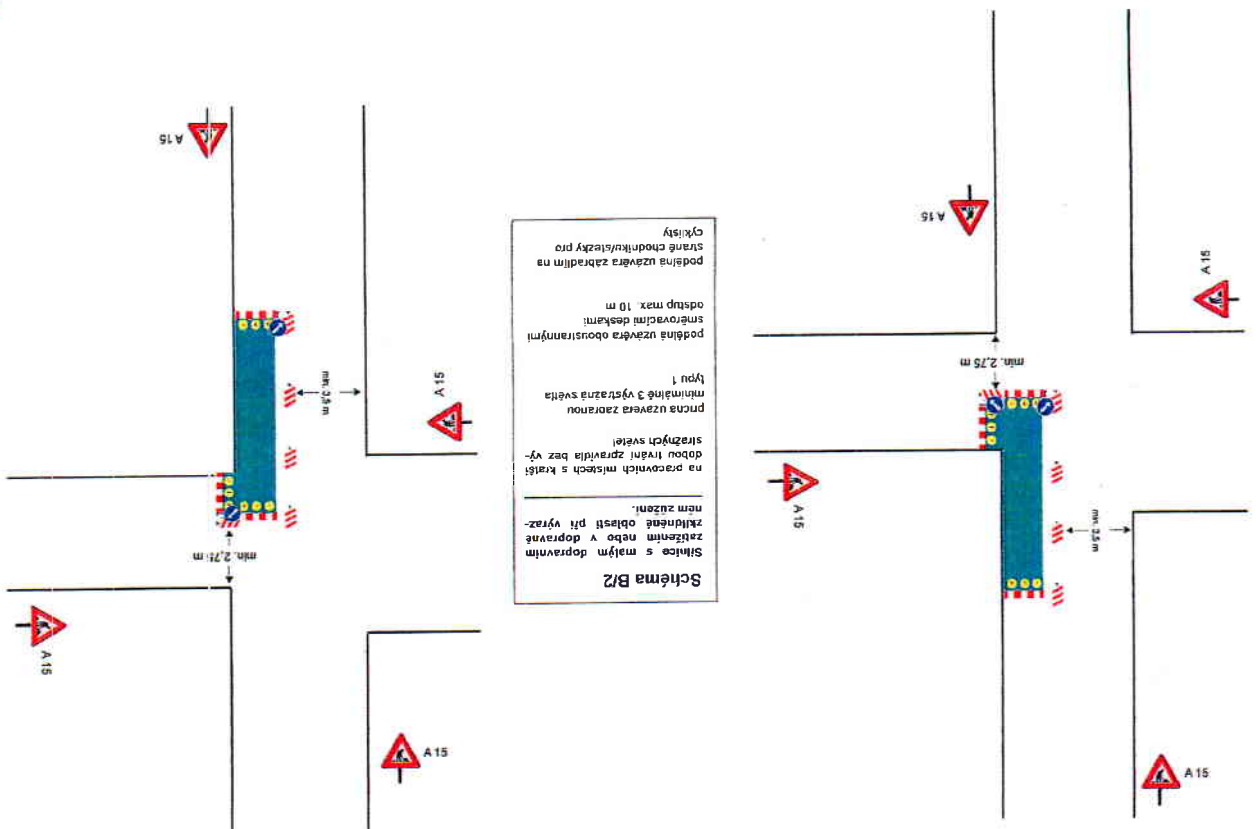
Sejmuto dne: 25.4.2019

Razítko a podpis orgánu, který potvrzuje vyvěšení a sejmutí oznámení:

**Obdrží:**

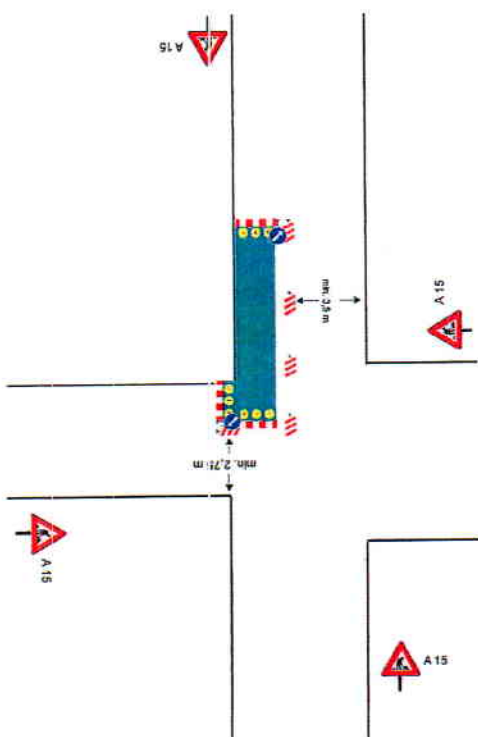
- Magistrát města Teplice, nám. Svobody 2/2, 415 95 Teplice - k vyvěšení na úřední desku
- Městský úřad Hrob, U Radnice 234, 417 04 Hrob – k vyvěšení na úřední desku
- SMP CZ, a. s., Vyskočilova 1566, Michle, 140 00 Praha 4 - po nabytí účinnosti
- Policie České republiky KŘ, dopravní inspektorát, Masarykova 1363, 415 96 Teplice - po nabytí účinnosti

1. ETAPA



**Schéma B/2**  
 Silnice s malým dopravním zatížením nebo v dopravně zkliděné oblasti při výrazném zúžení.  
 na pracovních místech s kratší dobou trvání zpravidla bez výstražných světel  
 příčna uzavěra zaoranou minimálně 3 výstražná svěla typu 1  
 podélná uzavěra oboustrannými směrovacími deskami odstup max. 10 m  
 podélná uzavěra zábradlím na straně chodníků/slezky pro cyklisty

2. ETAPA



**Schéma B/2**

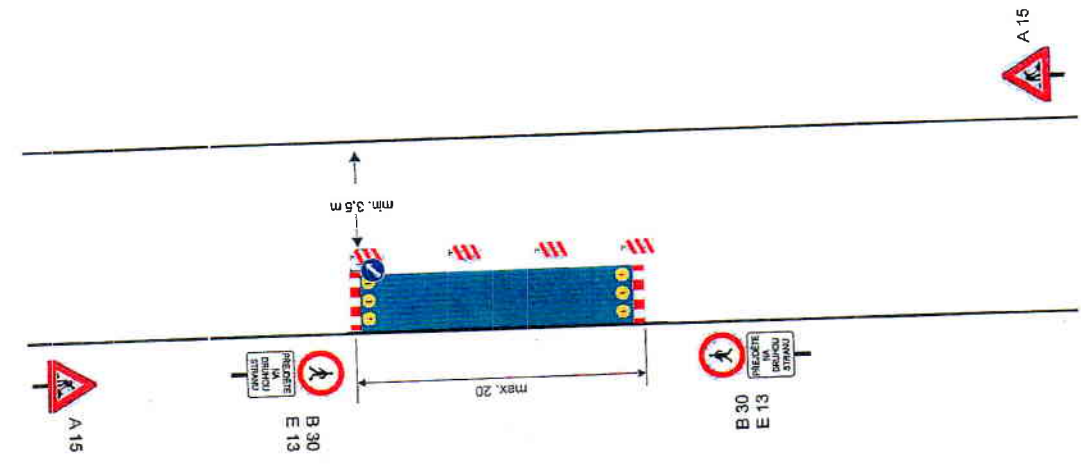
Silnice s malým dopravním zatížením nebo v dopravně zkliděné oblasti při výrazném zúžení.

na pracovních místech s kratší dobou trvání zpravidla bez výstražných světel

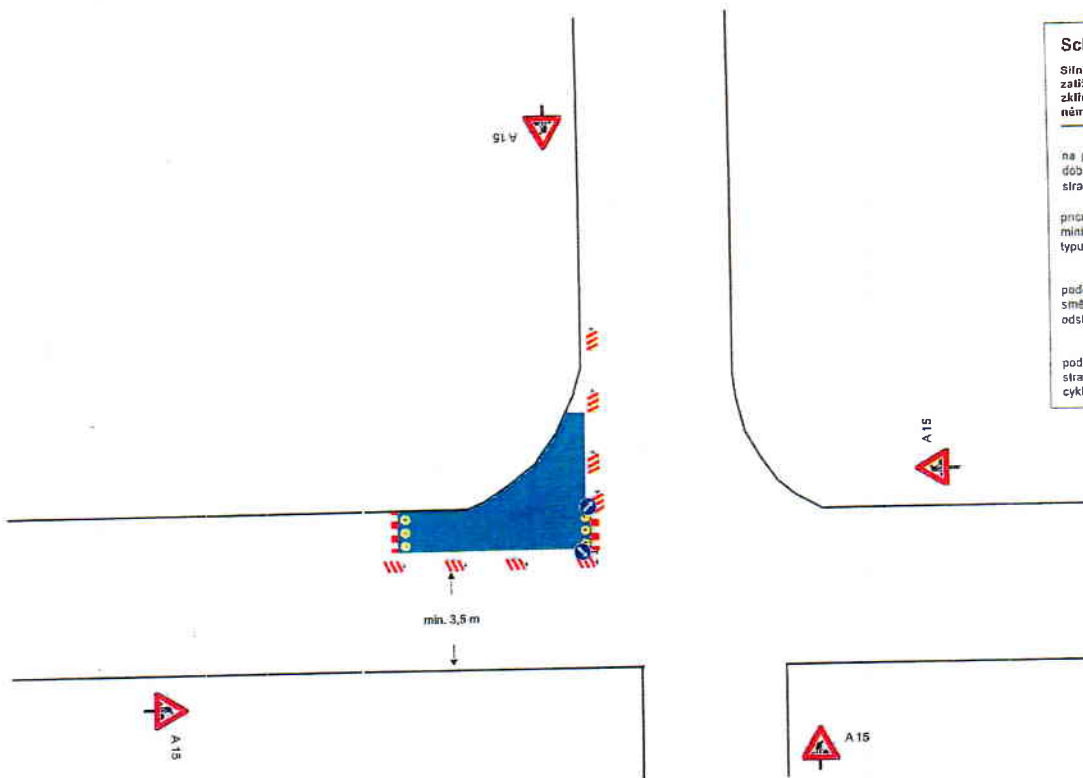
příčna uzavěra zaoranou minimálně 3 výstražná svěla typu 1

podélná uzavěra oboustrannými směrovacími deskami odstup max. 10 m

podélná uzavěra zábradlím na straně chodníků/slezky pro cyklisty



Hrob - ulice Teplická - rekonstrukce vodovodu - výkop v křižovatce



**Schéma B/2**  
 Silnice s malým dopravním zatížením nebo v dopravně zklidněné oblasti při výrazném zúžení.

na pracovních místech s kratší dobou trvání zpravidla bez výstražných světel

prvcová uzávěra zaporanou minimálně 3 výstražná světla typu 1

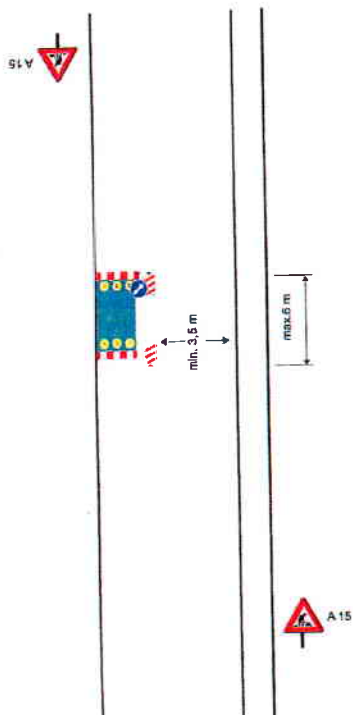
podélná uzávěra oboustrannými směrovacími deskami odstup max. 10 m

podélná uzávěra zábradlím na straně chodníku/stezky pro cyklisty



Hrob - ulice Teplická - rekonstrukce kanalizace - překop komunikace

1. ETAPA




**Schéma B/2**  
 Silnice s malým dopravním zatížením nebo v dopravně zklidněné oblasti při výrazném zúžení.

na pracovních místech s kratší dobou trvání zpravidla bez výstražných světel

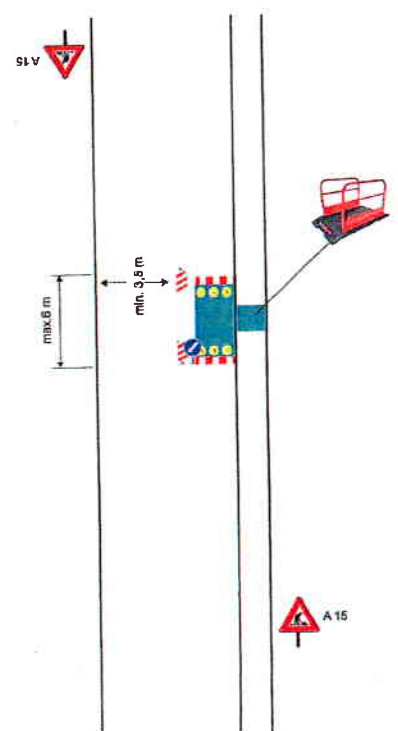
prvcová uzávěra zaporanou minimálně 3 výstražná světla typu 1

podélná uzávěra oboustrannými směrovacími deskami odstup max. 10 m

podélná uzávěra zábradlím na straně chodníku/stezky pro cyklisty

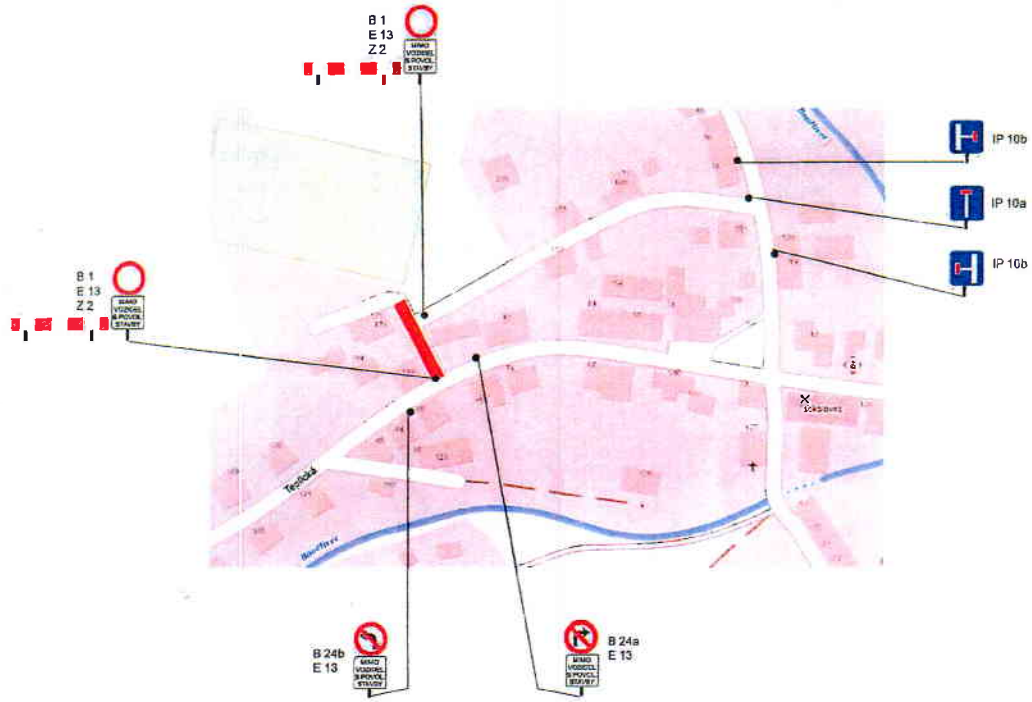
 v pracovním úseku bude 7 kalendářních dnů před zahájením prací osazeno dopravní značení B 28 + E 13 ( datum a čas zahájení prací)

2. ETAPA





Hrob - místní komunikace - rekonstrukce vodovodu - uzavírka komunikace



uzavřený úsek



v pracovním úseku bude 7 kalendářních dnů před zahájením prací osazeno dopravní značení B 28 - E 13 (datum a čas zahájení prací)



výkop bude ohraničen plošovými zábrany, plastovým plotem



Hrob - ulice Teplická - rekonstrukce vodovodu a kanalizace

