

# MAGISTRÁT MĚSTA TEPLICE

odbor dopravy  
nám. Svobody 2/2, 415 95 Teplice

Naše č.j. :  
MgMT/041242/2018  
OD/Cih/DZ-PŘ

Vyřizuje/telefon:  
Ing. Helena Cihelníková /417 510 928  
cihelnikova@teplice.cz

v Teplicích dne:

17.4.2018

MĚSTSKÝ ÚŘAD HROB, okr. Teplice	Čís. dopor.
DOŠLO 18.4.2018 18/1195/NaV Edy	Pracovatel
Č. j.:	Ukl. zn.
Přílohy:	

## VEŘEJNÁ VYHLÁŠKA opatření obecné povahy

„Stanovení přechodné úpravy provozu na pozemních komunikacích“

Odbor dopravy Magistrátu města Teplice, jako příslušný správní úřad podle § 124 odst. 6 a § 77 odst. 1 písm. c) zákona č. 361/2000 Sb., o provozu na pozemních komunikacích a o změnách některých zákonů, v platném znění (dále jen „zákon“), na základě podaného podnětu: **Jan Kraus, Mlýny 16, 417 04 Hrob** ze dne 14.4.2018 a po projednání s dotčeným orgánem, tj. Dopravním inspektorátem Územního odboru Teplice Policie ČR, Krajské ředitelství Ústeckého kraje, jež návrh umístění předmětného přechodného dopravního značení odsouhlasil pod č. j. KRPU-73761-1/ČJ-2018-040906 dne 10.4.2018 a v souladu s § 77 odst. 5 zákona a § 171 a § 173 zákona č. 500/2004 Sb., správní řád, v platném znění (dále jen správní řád) vydává opatření obecné povahy:

stanovení přechodné úpravy provozu na pozemní komunikaci:

**Horní, Hrob**

spočívající v dočasném osazení přechodného dopravního značení a zařízení:  
**dle schématu B/1, dle přiložené situace**

**z důvodu překopu komunikace a napojení vodovodu k rodinnému domu na p.p.č. 59/1**

### Podmínky provedení přechodného dopravního značení:

1. Dopravní značení bude provedeno podle tohoto stanovení a **odsouhlaseného návrhu dopravního značení**. K označení bude použito reflexních dopravních značek.
2. Rozměry a provedení dopravních značek či dopravního zařízení musí být v souladu s vyhláškou č. 294/2015 Sb., kterou se provádějí pravidla provozu na pozemních komunikacích, dále v souladu s příslušnou českou státní normou a v souladu s technickými podmínkami TP 66 „Zásady pro označování pracovních míst na pozemních komunikacích.“
3. K označení nesmí být použito nečitelných nebo poškozených značek. Značky a zábrany musí být zajištěny proti posuvu vlivem povětrnosti.
4. Sloupky přenosných dopravních značek budou červenobílé. Délka jednotlivých polí bude min. 10 cm. Spodní okraj nejnižše připevněné značky bude 60 cm nad vozovkou.
5. Veškeré poškození stávajícího trvalého dopravního značení či jeho neoprávněné zakrytí, bude neprodleně na náklady akce uvedeno do původního stavu.
6. V případě potřeby bude přechodné dopravní značení v místě akce doplněno nebo pozměněno pověřeným pracovníkem odboru dopravy Magistrátu města Teplice.
7. Po skončení akce bude přechodné dopravní značení neprodleně odstraněno a stávající trvalé dopravní značení bude uvedeno do původního stavu.

8. **Toto stanovení včetně odsouhlaseného návrhu dopravního značení musí být k dispozici v místě konání akce (stačí v kopii) pro případnou kontrolu pracovníků Magistrátu města Teplice. Odpovědnou osobou na stavbě je p. Jan Kraus, tel.: 775 149 808.**
9. Přechodná úprava provozu na pozemních komunikacích se povoluje v termínu **ode dne účinnosti do 31.12.2018.**
10. Upozornění: Toto stanovení dopravního značení nenahrazuje příslušné rozhodnutí o povolení zvláštního užívání komunikace dle § 25, odst. 6, písm. c), bod 3, zákona č. 13/1997 Sb..

#### **Odůvodnění:**

Odbor dopravy Magistrátu města Teplice, jako příslušný úřad ve věcech provozu na pozemních komunikacích, podle § 124 odst. 6 zákona, obdržel dne 14.4.2018 podnět ke stanovení přechodné úpravy provozu na pozemních komunikacích – osazení svíslého dopravního značení a zařízení v ulici Horní v Hrobě, a to z důvodu překopu komunikace a napojení vodovodu.

Příslušný správní úřad stanoví přechodnou úpravu provozu na pozemních komunikacích v souladu s ustanovením § 77 odst. 3 zákona, po projednání s Dopravním inspektorátem Územního odboru Teplice Policie ČR, Krajské ředitelství Ústeckého kraje.

V souladu s ustanovením § 77 odst. 5 zákona, jde-li o stanovení přechodné úpravy provozu na pozemních komunikacích, nedoručuje příslušný správní úřad návrh opatření obecné povahy a nevyzývá dotčené osoby k podání námitek nebo připomínek.

#### **Poučení:**

Proti tomuto stanovení přechodné úpravy provozu na pozemních komunikacích nelze dle § 173 odst. 2 správního řádu podat opravný prostředek ve smyslu obecných předpisů o správním řízení.

Toto opatření obecné povahy se oznamuje veřejnou vyhláškou a musí být vyvěšeno k veřejnému nahlédnutí na úřední desce Magistrátu města Teplice a Městského úřadu v Hrobě, a to **po dobu 15 dnů** ode dne jeho zveřejnění a také způsobem umožňujícím dálkový přístup na stránkách [www.teplice.cz](http://www.teplice.cz) a [www.mestohrob.cz](http://www.mestohrob.cz) přičemž **nabývá účinnosti pátým dnem** po dni jeho vyvěšení.

otisk úředního razítka

**Bc. Ivana Müllerová**  
vedoucí odboru dopravy  
pověřená úřední osoba

#### **Příloha:**

- Situace s návrhem dopravního značení

Vyvěšeno dne: 18.4.2018

Sejmuto dne: 3.5.2018

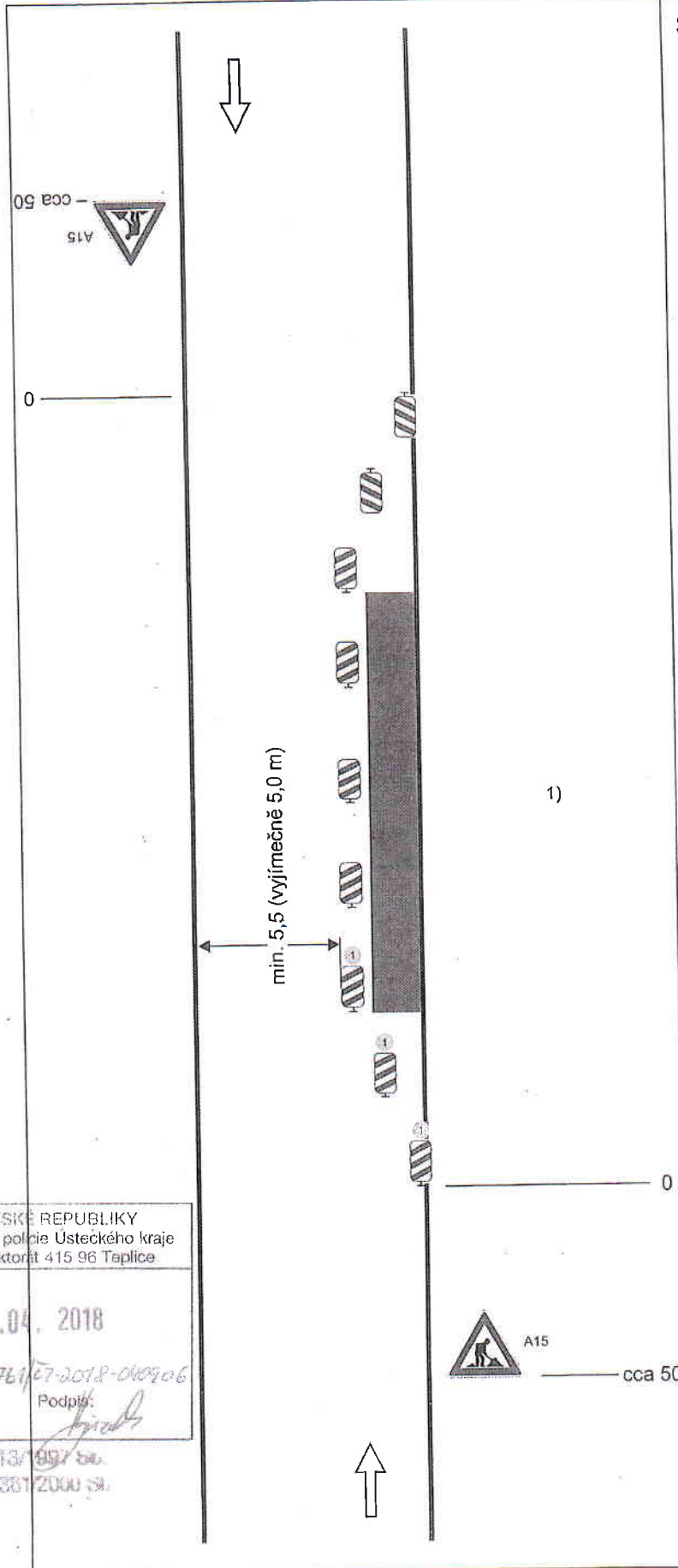
Razítko a podpis orgánu, který potvrzuje vyvěšení a sejmutí oznámení:

#### **Obdrží:**

- Magistrát města Teplice, nám. Svobody 2/2, 415 95 Teplice- k vyvěšení na ÚD
- Městský úřad Hrob, U Radnice 234, 417 04 Hrob- k vyvěšení na ÚD
- Jan Kraus, Mlýny 16, 417 04 Hrob- po nabytí účinnosti
- Policie České republiky KŘ, dopravní inspektorát, Masarykova 1363, 415 96 Teplice - po nabytí účinnosti

**Schéma B/1**

Standardní pracovní místo na poz komunikaci s malým dopravním za  
ním.



příčná uzávěra jednostrannými směrc  
deskami  
odstup podélně 1 - 2m  
příčně 0,6 - 1m

podélná uzávěra oboustrannými směrc  
deskami  
odstup max. 10m

příčná uzávěra jednostrannými směrc  
deskami  
odstup podélně 1 - 2m  
příčně 0,6 - 1m  
výstražná světa typu 1 na každé sm  
desce

1) užití dopravních značek a dopravních :  
v případě souběžných parkovacích  
chodníků nebo stezek pro cyklisty  
schémat B/16 až B/20

vzdálenosti v metrech

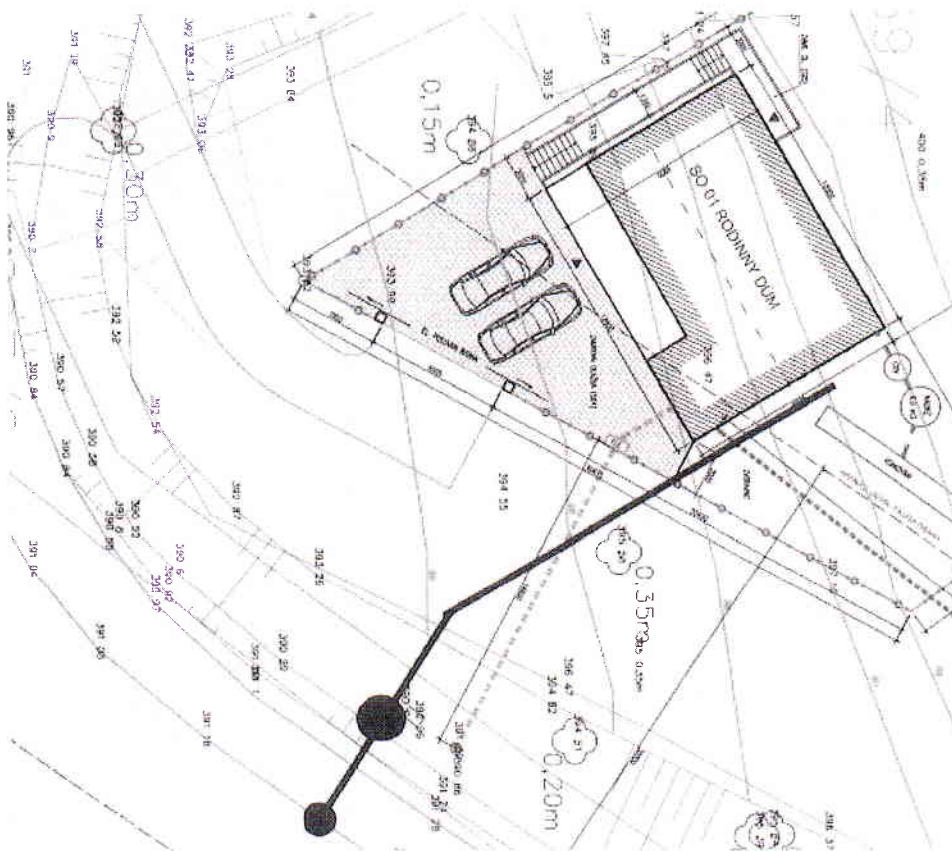
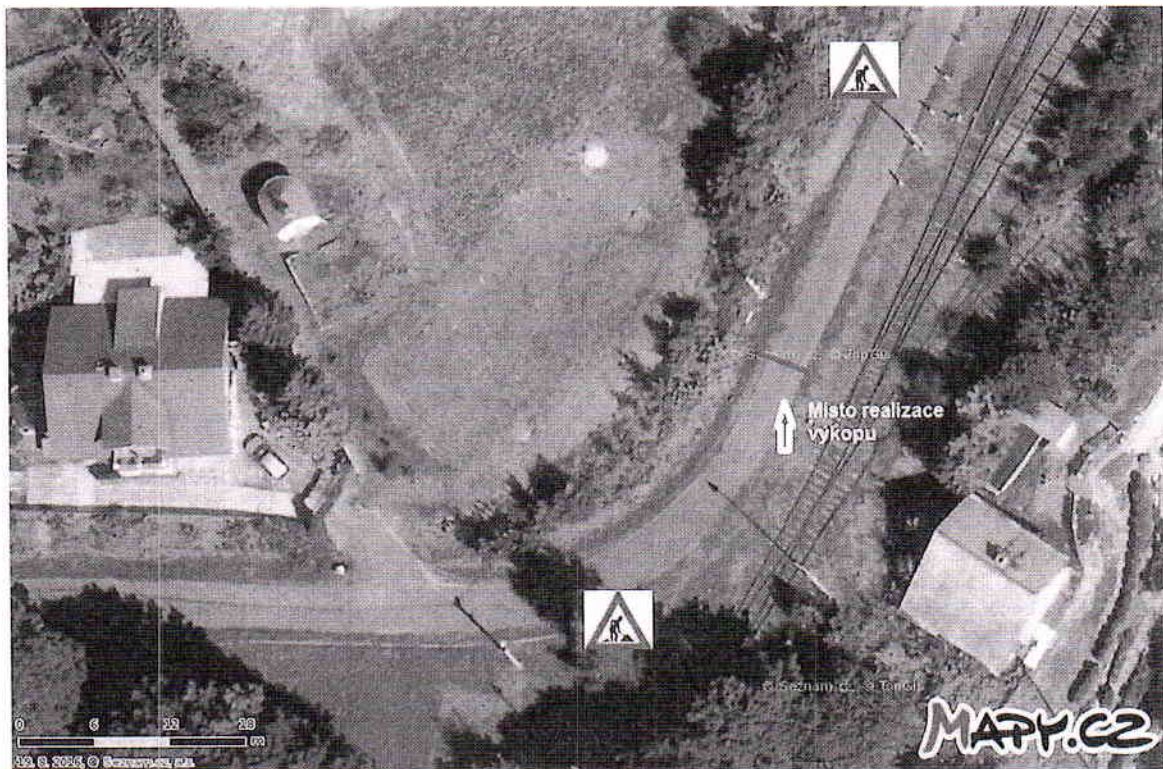
POLICIE ČESKÉ REPUBLIKY  
krajské ředitelství policie Ústeckého kraje  
Dopravní inspektorát 415 96 Taplice

Období kaseno  
Dne: 10.04. 2018

pod č.j. KAPU-73761/17-2018-040906  
Platnost omezena do: 31.12.2018  
Podpis: *[Signature]*

25 zákona č. 13/1997 sb.  
77 zákona č. 361/2003 sb.

Dopravní omezení v městě Hrob ul. Horní z důvodu realizace vodovodní přípojky k novostavbě na pozemek s parcelním číslem 59/1. V místě bude dopravní omezení označeno pro označení pracovní míst v obci schématem B/1.



Oznamovatel:

Jan Kraus