

# Krajský úřad Ústeckého kraje

Velká Hradební 3118/48, 400 02 Ústí nad Labem  
odbor dopravy a silničního hospodářství

Datum: 12.3.2018  
JID: 46468 / 2018 / KUUK  
Jednací číslo: 895 / DS / 2018  
Vyřizuje/linka: Pavel Svoboda / 599  
E-mail: svoboda.p@kr-ustecky.cz

## VEŘEJNÁ VYHLÁŠKA

### Opatření obecné povahy

Krajský úřad Ústeckého kraje, odbor dopravy a silničního hospodářství, jako příslušný správní úřad ve věcech stanovení místní a přechodné úpravy provozu na pozemních komunikacích - silnicích I. třídy dle ustanovení § 124 odst. 4 písm. b) zákona č. 361/2000 Sb., o provozu na pozemních komunikacích a o změnách některých zákonů (zákon o silničním provozu), ve znění pozdějších předpisů (dále jen „zákon o silničním provozu“), podle § 77 odst. 1 písm. b) téhož zákona a v souladu s ustanovením zákona č. 500/2004 Sb., správní řád, ve znění pozdějších předpisů (dále jen „správní řád“)

**stanovuje přechodnou úpravu provozu na pozemních komunikacích,  
spočívající v**

**dočasném osazení přechodného dopravního značení či zařízení:**

- v přesné specifikaci a umístění dle vložených 6-ti ks Vzorových schémat pro označení pracovních míst v obci či mimo obec

**v lokalitě:** - průjezdní úsek silnice I. třídy č. I/27 v obci Hrob-Křižanov  
- viz vložená Situace širších vztahů s vyznačením pracovního úseku

**z důvodu:** - rekonstrukci povrchu vozovky

**v rámci akce:** - „I/27 Křižanov – rekonstrukce povrchu vozovky“

**za dodržení těchto podmínek:**

1. Přechodná úprava provozu se stanovuje pouze na dobu provádění prací v rámci výše uvedené akce, tj. max. na období: **od 19.3.2018 do 15.5.2018**, a po jejich skončení bude přechodné dopravní značení neprodleně odstraněno.
2. Rozměry a provedení dopravních značek či dopravního zařízení musí být v souladu s Vyhláškou č. 294/2015 Sb., kterou se provádějí pravidla provozu na pozemních komunikacích, dále v souladu s ČSN EN 12899-1 a v souladu s technickými podmínkami TP 66 – Zásady pro přechodné dopravní značení na pozemních komunikacích.

3. K označení bude použito reflexních dopravních značek (min. třídy R2) v základních velikostech. K označení nesmí být použito nečitelného či poškozeného dopravního značení, značky a zábrany musí být zajištěny proti posunutí vlivem povětrnosti.
4. Výrobu, osazení, průběžnou údržbu a následné včasné odstranění předmětného přechodného dopravního značení či zařízení zajišťuje na své vlastní náklady navrhovatel, tj. firma Strabag a.s., IČ 60838744, se sídlem Na bělidle 198/21, 150 00 Praha 5, odštěpný závod České Budějovice, oblast Teplice, PJ Dubí, Mírová 284/26, 417 03 Dubí (za řádné osazení a průběžnou údržbu dopravního značení zodpovídá p. František Friš – tel. 606 605 074), v řízení zastoupený p. Janou Fejfarovou, firma Značky Dubí s.r.o., IČ 22796908, se sídlem Ruská 323/94a, 417 02 Dubí-Bystřice, osazení bude provedeno nejdříve až po nabytí účinnosti tohoto Opatření obecné povahy, ale pouze max. v rozsahu termínu dle bodu 1.

**V souladu s ustanovením § 77 odst. 5) nabývá toto Opatření obecné povahy účinnosti pátým dnem po dni vyvěšení veřejné vyhlášky.**

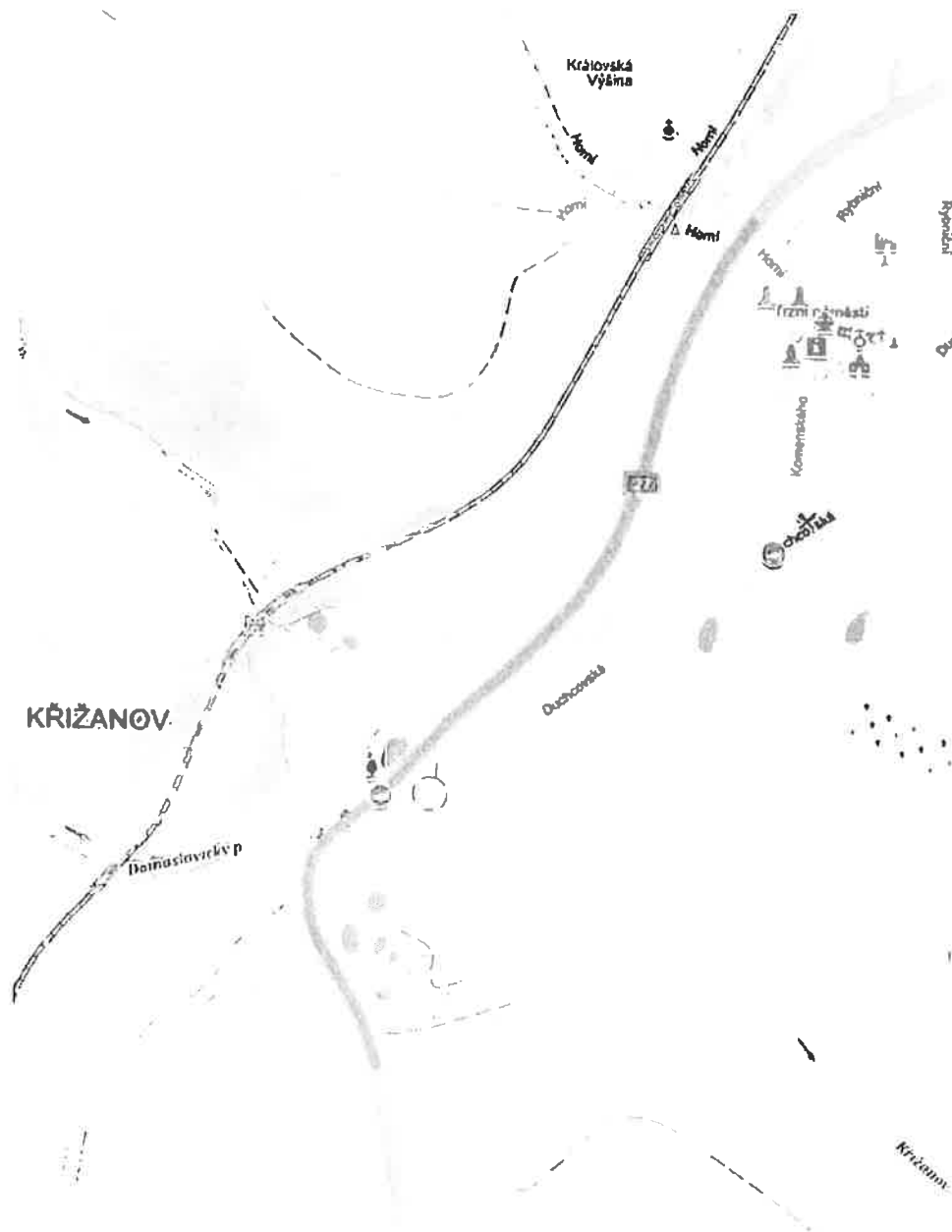
## Odůvodnění

Krajský úřad Ústeckého kraje, odbor dopravy a silničního hospodářství, jako příslušný správní úřad ve věcech stanovení místní a přechodné úpravy provozu na pozemních komunikacích - silnicích I. třídy na území Ústeckého kraje, obdržel podnět společnosti Strabag a.s., IČ 60838744, se sídlem Na bělidle 198/21, 150 00 Praha 5, odštěpný závod České Budějovice, oblast Teplice, PJ Dubí, Mírová 284/26, 417 03 Dubí, v řízení zastoupené p. Janou Fejfarovou, firma Značky Dubí s.r.o., IČ 22796908, se sídlem Ruská 323/94a, 417 02 Dubí-Bystřice, podložený Průvodní zprávou, Situací širších vztahů s vyznačením pracovního úseku + šesti Vzorovými schémata pro označení pracovních míst v obci či mimo obec s konkrétním vyznačením navrhovaného dopravního značení určeného k dočasnému osazení v rámci požadované přechodné úpravy provozu na pozemních komunikacích – silnici I. třídy č. I/27 v průjezdním úseku obcí Hrob-Křižanov. Na základě tohoto podnětu správní orgán po vlastním uvážení zahájil příslušné správní řízení a vystavil Návrh na stanovení přechodné úpravy provozu v dané lokalitě, spočívající v dočasném umístění přechodného dopravního značení či zařízení v přesné specifikaci a umístění dle níže vložené Situace širších vztahů + Vzorových schémat pro označení pracovních míst v obci či mimo obec. Předmětný návrh je zdůvodněn prováděním prací na rekonstrukci povrchu vozovky.

Návrh stanovení přechodné úpravy provozu na pozemních komunikacích – silnici I. třídy č. I/27 v průjezdním úseku obcí Hrob-Křižanov v souvislosti s prováděním prací na rekonstrukci povrchu vozovky byl v souladu se zněním § 77 odst. 2) a 3) zákona o silničním provozu projednán v předstihu s příslušným dotčeným orgánem, tzn. Dopravním inspektorátem Územního odboru Teplice Policie ČR, Krajské ředitelství policie Ústeckého kraje, jež návrh umístění předmětného přechodného dopravního značení a zařízení odsouhlasil dne 24.1.2018 pod č.j. KRPU-17818-1/ČJ-2018-040906. V souladu s ustanovením § 77 odst. 5) zákona o silničním provozu nedoručoval zdejší úřad předmětný návrh Opatření obecné povahy - návrh stanovení přechodné úpravy provozu na pozemních komunikacích zveřejněním na úředních deskách příslušných úřadů a ani nevyzýval dotčené osoby k podávání připomínek nebo námitek.

V souladu s § 173, odst. 1 správního řádu a podle § 77 odst. 1 písm. b) a odst. 5) zákona o silničním provozu se proto dnešním dnem stanovuje přechodná úprava provozu na pozemních komunikacích – silnici I. třídy č. I/27 v průjezdním úseku obcí Hrob-Křižanov v souvislosti s prováděním prací na rekonstrukci povrchu vozovky, spočívající v umístění přechodného dopravního značení dle níže vložené Situace širších vztahů + šesti vzorových schémat pro označení pracovních míst v obci či mimo obec.

Hrob - Křižanov - I/27 - rekonstrukce povrchu komunikace

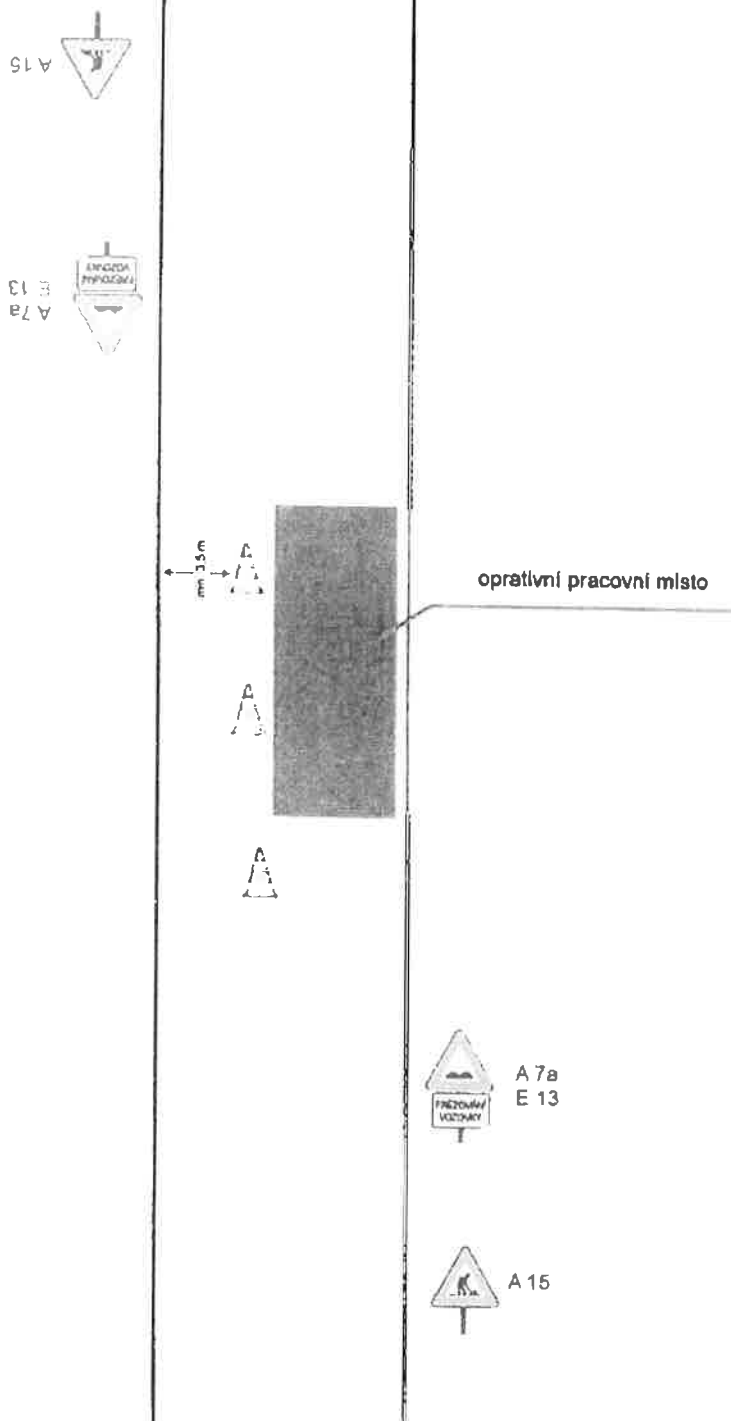


pracovní úsek



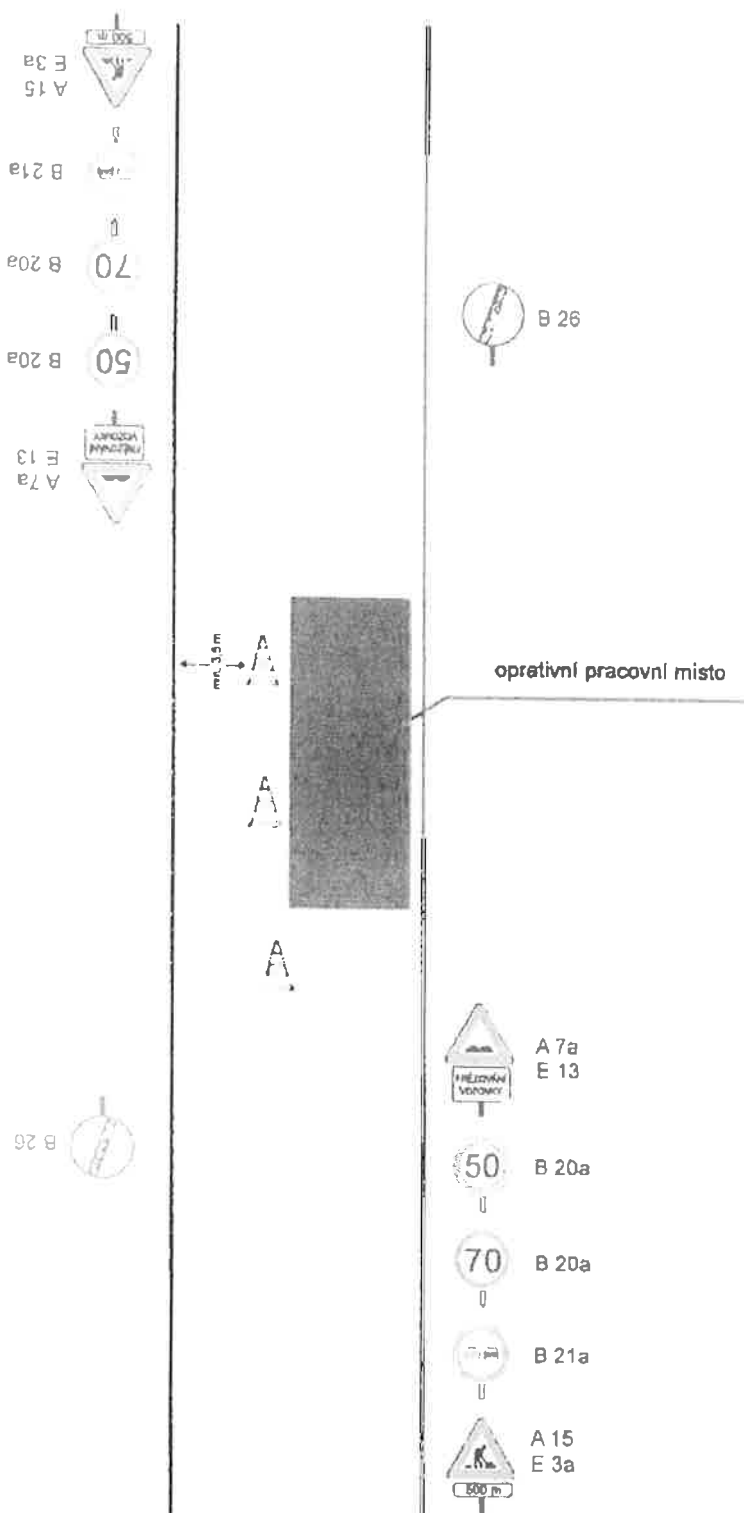
Hrob Kňžanov - I/27 - rekonstrukce povrchu komunikace - frézování vozovky

V OBCI



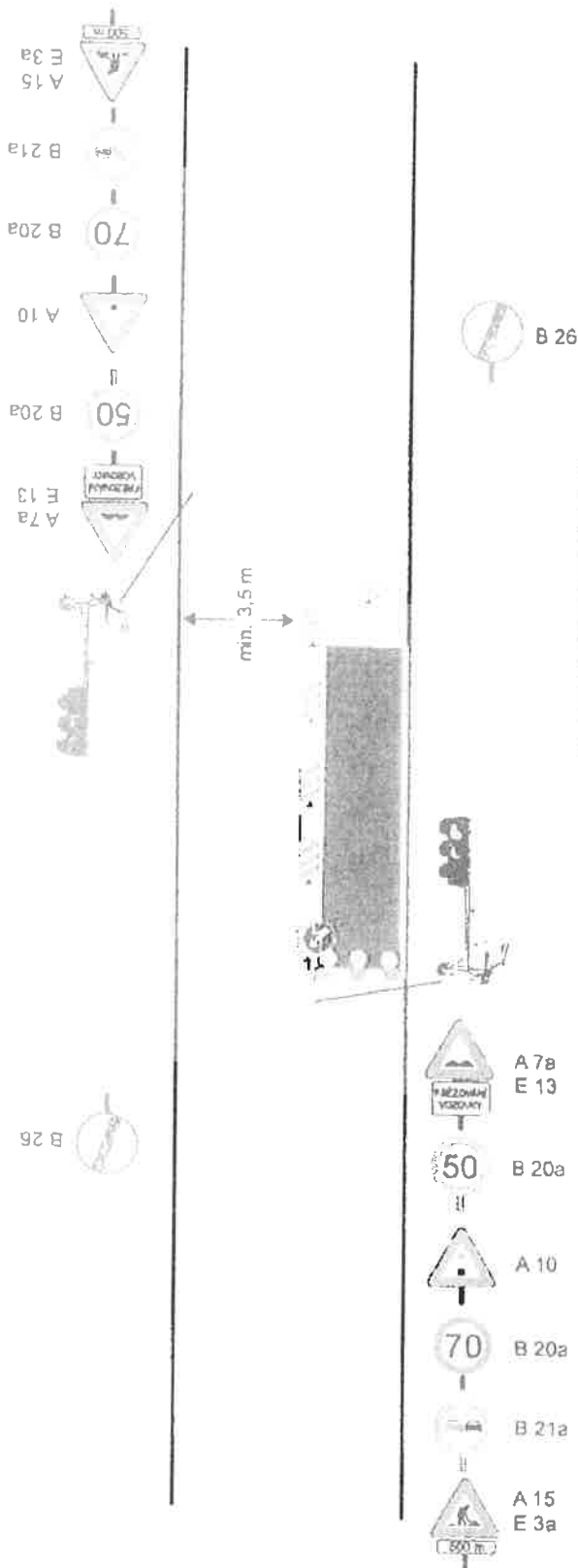
Hrob - Křižanov - I/27 - rekonstrukce povrchu komunikace - frézování vozovky

MIMO OBEC



Hrob - Křižanov - I/27 - rekonstrukce povrchu komunikace - pokládka živičného povrchu

MIMO OBEC



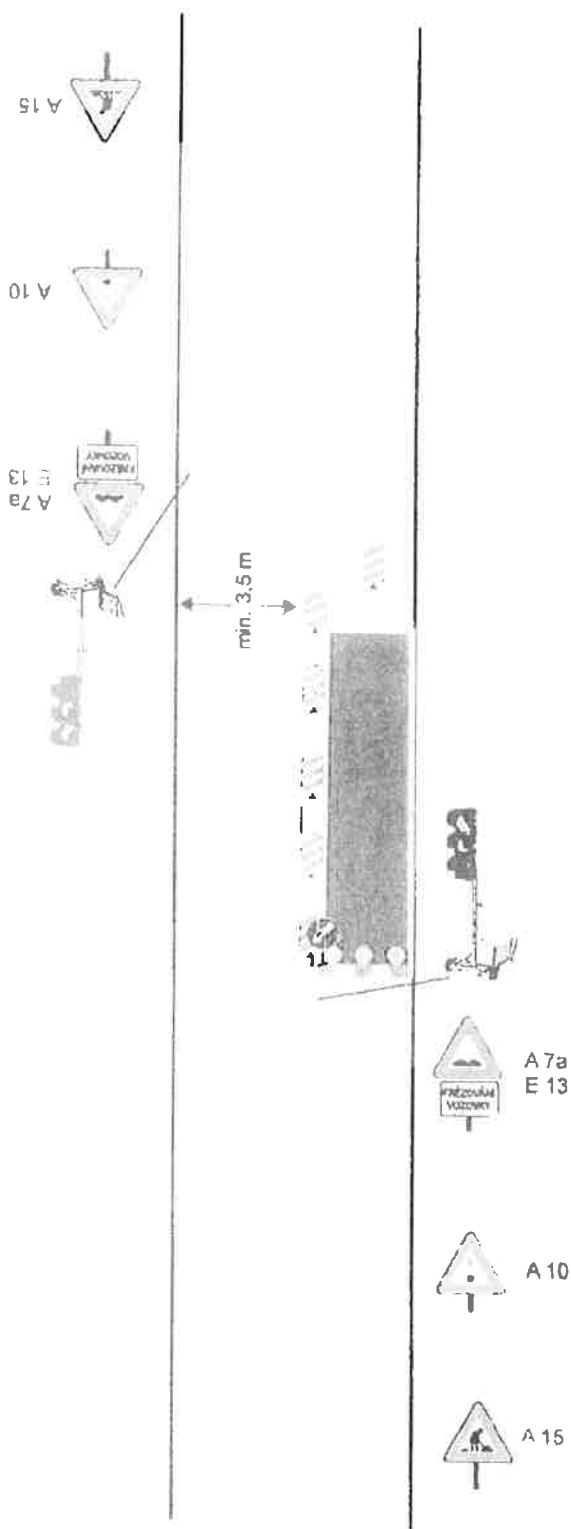
**Schéma C/5**

Standardní pracovní místo. Zúžení vozovky na jeden jízdní pruh. Řízení provozu světelnými signály.

podélná uzávěra oboustrannými směrovacími deskami  
odstup max. 20 m



V OBCI



### Schéma C/5

Standardní pracovní místo. Zúžení vozovky na jeden jízdní pruh. Řízení provozu světelnými signály.

podélná uzávěra oboustrannými směrovacími deskami  
odstup max. 20m



Hrob - Křížanov - I/27 - rekonstrukce povrchu komunikace - oprava krajnic

MIMO OBEC

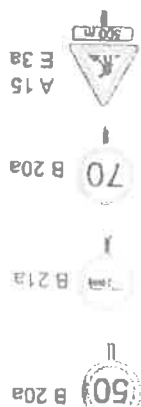
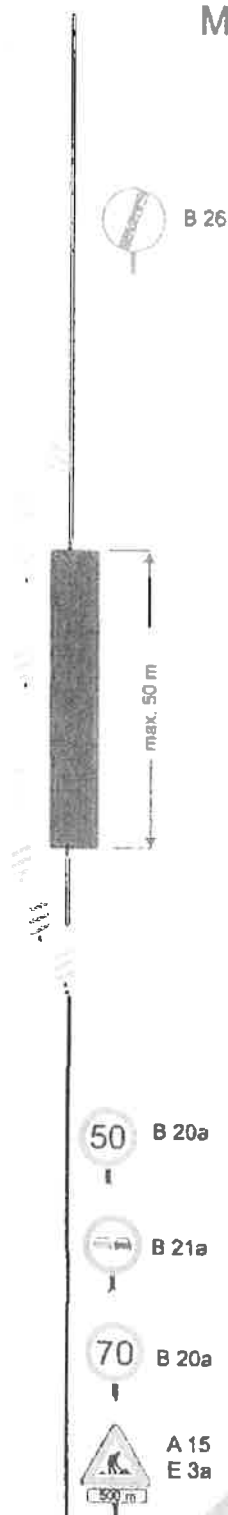


Schéma C/3

Silnice s malým dopravním zatížením nebo v dopravně zklidněné oblasti při malém zúžení.

podélná uzávěra oboustrannými směrovacími deskami  
odstup max. 10 m

příčná uzávěra jednostrannými směrovacími deskami  
odstup podélně 1 - 2 m  
příčně 0,6 - 1 m  
výstražná světla typu 1 na každé směrovací desce





V OBCI



### Schéma B/1

Silnice s malým dopravním zatížením nebo v dopravně zklidněné oblasti při malém zúžení.

podélná uzávěra oboustrannými směrovacími deskami  
odstup max. 10 m

příčná uzávěra jednostrannými směrovacími deskami  
odstup podélně 1 - 2 m  
příčně 0,6 - 1 m  
výstražná světla typu 1 na každé směrovací desce



## Poučení

V souladu s § 173, odst. 2 správního řádu nelze proti opatření obecné povahy podat opravný prostředek.

**V souladu s ustanovením § 172 a 173 Zákona č. 500/2004 Sb., správní řád, je toto Opatření obecné povahy vyvěšeno na dobu 15-ti dnů.**

Ing. Jiří Smrčka  
vedoucí oddělení  
pozemních komunikací



Příloha:

- Průvodní zpráva akce „I/27 Křižanov – rekonstrukce povrchu vozovky“

Městský úřad  
odbor místního  
hospodářství

Na úřední desce příslušného úřadu vyvěšeno dne: 7.3.2018 sejmuto dne: 3.4.2018  
(razítko, podpis orgánu, který potvrzuje vyvěšení a sejmutí oznámení)

### Na úřední desce vyvěsí:

- Krajský úřad Ústeckého kraje, Velká Hradební 3118/48, 400 02 Ústí nad Labem (termín vyvěšení na této desce je rozhodný z hlediska řádného doručení předmětného opatření obecné povahy)
- Městský úřad Hrob, U Radnice 234, 417 04 Hrob

### Po nabytí účinnosti obdrží:

**Navrhovatel k realizaci:** - Strabag a.s., IČ 60838744, se sídlem Na bělidle 198/21, 150 00 Praha 5, odštěpný závod České Budějovice, oblast Teplice, PJ Dubí, Mírová 284/26, 417 03 Dubí v řízení zastoupený p. Janou Fejfarovou, firma Značky Dubí s.r.o., IČ 22796908, se sídlem Ruská 323/94a, 417 02 Dubí-Bystřice

**Dotčený orgán na vědomí:** - Policie ČR, Krajské ředitelství Policie Ústeckého kraje, Územní odbor Teplice - dopravní inspektorát, Masarykova 1363, 415 96 Teplice

**Ostatní na vědomí:** - Ředitelství silnic a dálnic ČR, Správa Chomutov, Kochova 3975, 430 01 Chomutov



Průvodní zpráva

15/2:R

## I/27 – Křižanov – rekonstrukce povrchu komunikace

Jedná se o silnici I/27 v obci Hrob - Křižanov, kde z důvodu rekonstrukce povrchu vozovky bude probíhat frézování vozovky a následná pokládka živičného povrchu v částečné uzavírce. Provoz bude řízen světelným signalizačním zařízením. Dopravní značení bude osazeno dle přiložené dokumentace. Pokládka živičného povrchu v křižovatkách bude probíhat po polovinách. V Křižanově místní účelové komunikace budou uzavřeny. Není zde třeba zvláštního opatření pro chodce. Provoz v křižovatkách budou řídit řádně poučené a pověřené osoby.

Akce proběhne: 13.3. – 15.5.2018

Investor: Ředitelství silnic a dálnic ČR

Žadatel: Strabag a.s. (František Friš, tel. 606 605 074)

Stavbu bude provádět: Strabag a.s.

Za dopravní značení bude zodpovídat: Strabag a.s.

K označení nebude použito nečitelných, poškozených nebo nadměrně opotřebovaných dopravních značek. Osazení schválených dopravních značek bude provedeno v souladu s předpisem „Dopravní značení na pozemních komunikacích“. Značky budou zajištěny proti posuvu vlivem povětrnosti.

Sloupky přenosných dopravních značek budou červenobílé. Délka jednotlivých polí bude min. 10 cm. Spodní okraj nejnižší připevněné značky bude 60 cm nad vozovkou.

K částečné uzavírce přikládáme situační plánky.

Celkový počet listů: 8

V Dubí 22.1.2018

Jana Fejfarová  
Značky Dubí s.r.o.  
tel. 777 864 363

